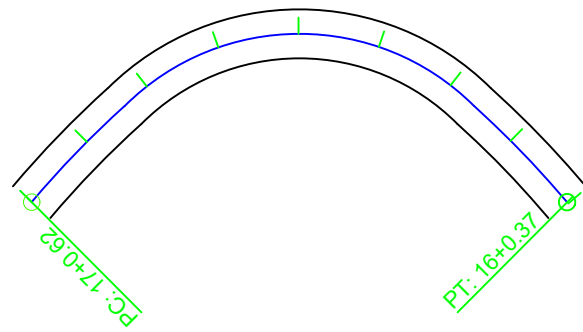
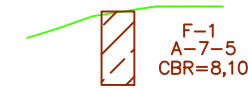


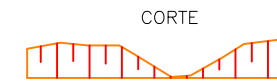
CONVENÇÕES DE PROJETO GEOMÉTRICO



CURVA HORIZ. CIRCULAR SIMPLES



FURO DE SONDAGEM



LINHAS DE OFF-SET



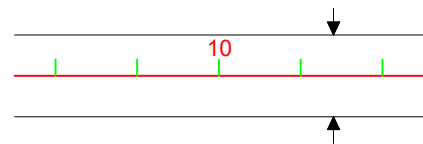
PAVIMENTO ASFÁLTICO PROJETADO



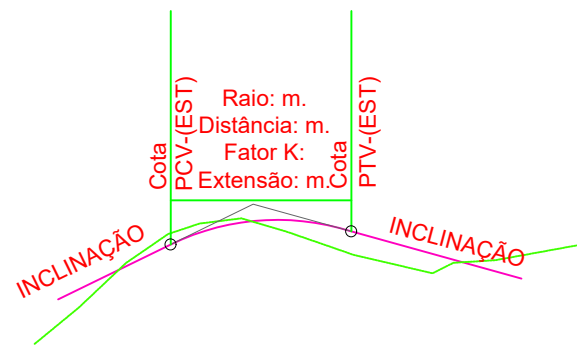
CALÇADA PROJETADA



MEIO FIO PROJETADO



LIMITES DA PLATAFORMA
ESTAQUEAMENTO DO EIXO



CURVA VERTICAL PARABÓLICA

REVISÕES		
DATA	APROVAÇÃO	N°

DORLEI FONTÃO
Prefeito Municipal de Presidente Kennedy

WAGNER PORTO VIANA
Secretário Municipal de Obras

LUIZ VICTOR DE MENEZES MOTA
Engenheiro Responsável
Crea. ES-0046729/D



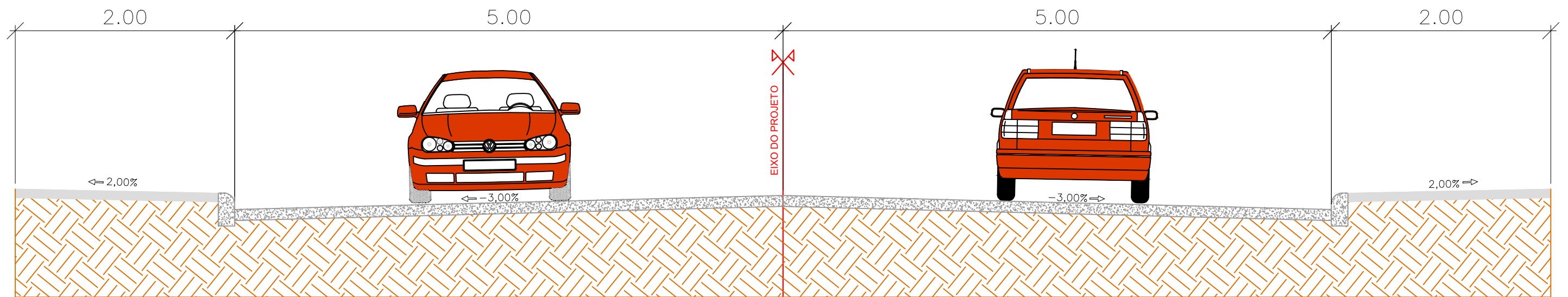
PREFEITURA MUNICIPAL DE PRESIDENTE KENNEDY
SECRETARIA MUNICIPAL DE OBRAS - SEMOB

Projeto: Projeto Final de Pavimentação e Implantação
Trecho: Travessia Av. Orestes Baiense x Rua Átila Viváqua
Subtrecho: -
Extensão: 0,11 Km
Conteúdo: **GEOMÉTRICO**
CONVENÇÕES

Escala: S/ESCALA
Data: 06/2021
Dimensão: A2 | A1 | A0
Folha n°: **GE-01**

**Estacas:
0+0,00 a 5+10,584**

SEÇÃO TRANSVERSAL GEOMÉTRICA



REVISÕES		
DATA	APROVAÇÃO	N°

DORLEI FONTÃO
Prefeito Municipal de Presidente Kennedy

WAGNER PORTO VIANA
Secretário Municipal de Obras

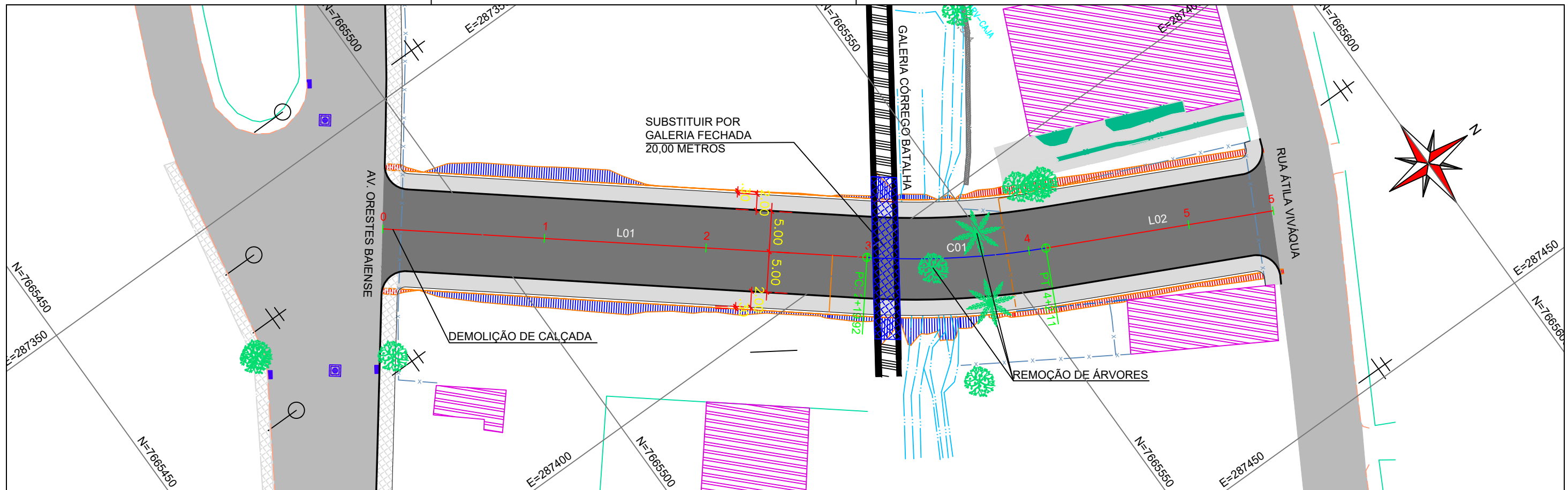
LUIZ VICTOR DE MENEZES MOTA
Engenheiro Responsável
Crea: ES-0046729/D



PREFEITURA MUNICIPAL DE PRESIDENTE KENNEDY
SECRETARIA MUNICIPAL DE OBRAS - SEMOB

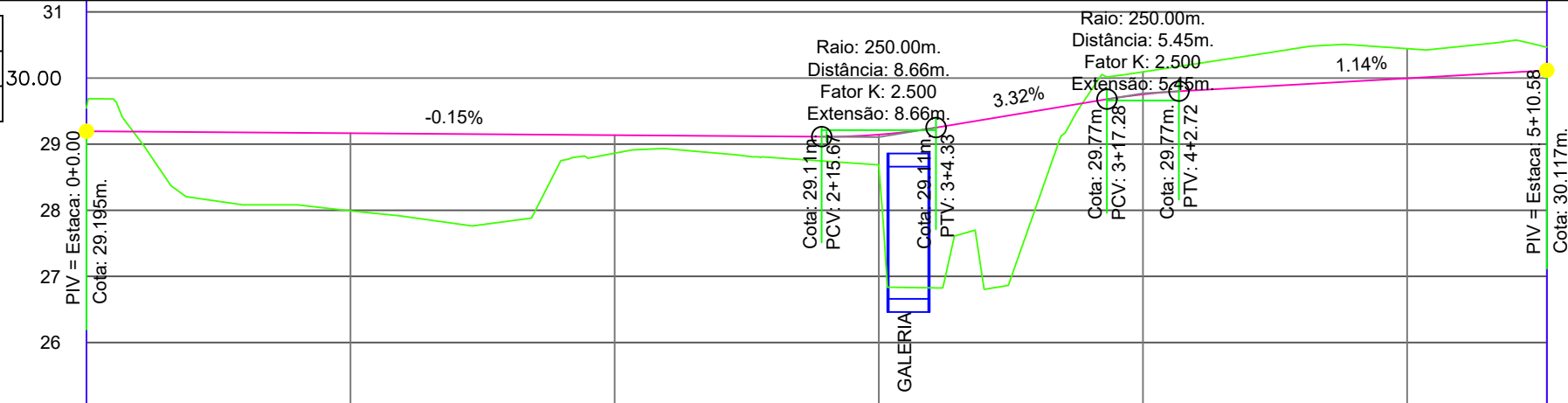
Projeto: Projeto Final de Pavimentação e Implantação
Trecho: Travessia Av. Orestes Baiense x Rua Átila Viváqua
Subtrecho: -
Extensão: 0,11 Km
Conteúdo: **GEOMÉTRICO**
SEÇÃO GEOMÉTRICA

Escala: S/ESCALA
Data: 06/2021
Dimensão: A2 | A1 | A0
Folha n°: **GE-02**



PONTO	NORTE	ESTE	COTA
OB01	7.665.470,781	287.358,178	29,939
OB02	7.665.513,221	287.332,114	29,985

PERFIL DE TERRAPLANAGEM



ESTAQUEAMENTO	1	2	3	4	5
COTAS TERRENO/PROJETO	27.99 29.165	28.86 29.136	28.69 29.144	30.09 29.755	30.44 29.997
CORTE ATERRO	1.17	0.27	0.46	-0.34	-0.45

LEGENDA:

ELEMENTOS GEOMÉTRICOS - EIXO 01														
Nº	DEFLEXÃO/ AZIMUTE	LC (m)	TT (m)	TL (m)	TC (m)	R (m)	D/L (m)	AC	TE-PC	ET-PT	PONTO	PI	TE-PC	ET-PT
L01	039° 07' 27.86"	-	-	-	-	-	59.916	-	0+0,000	2+19,916	N E	-	7665490,4227 287362,8713	766536,9039 287400,6784
C01	-	-	0.619	-	-	100,000	22,195	012° 43' 01.06"	2+19,916	4+2,111	N E	7665545,5487 287407,7100	766536,9039 287400,6784	766555,5294 287412,6661
L02	026° 24' 26.80"	-	-	-	-	-	28,473	-	4+2,111	5+10,584	N E	-	7665555,5294 287412,6661	766581,0310 287425,3293

REFERÊNCIAS:
SISTEMA DE REFERÊNCIA GEOCÊNTRICO PARA AS AMÉRICAS
SIRGAS 2000 - CONFORME SISTEMA CARTOGRÁFICO NACIONAL
Alinhamento: EIXO 01

Estaca	Norte	Este
0+0,000	7.665.490,423	287.362,871
1+0,000	7.665.505,938	287.375,491
2+0,000	7.665.521,454	287.388,112
2+19,916 PC	7.665.536,904	287.400,678
3+0,000	7.665.536,969	287.400,732
4+0,000	7.665.553,649	287.411,707
4+2,111 PT	7.665.555,529	287.412,666
5+0,000	7.665.571,552	287.420,622
5+10,584	7.665.581,031	287.425,329

REVISÕES		
DATA	APROVAÇÃO	Nº

DORLEI FONTÃO
Prefeito Municipal de Presidente Kennedy

WAGNER PORTO VIANA
Secretário Municipal de Obras

LUIZ VICTOR DE MENEZES MOTA
Engenheiro Responsável
Crea: ES-0046729/D

PREFEITURA MUNICIPAL DE PRESIDENTE KENNEDY
SECRETARIA MUNICIPAL DE OBRAS - SEMOB

Projeto: Projeto Final de Pavimentação e Implantação
Trecho: Travessia Av. Orestes Baiense x Rua Áttila Viváqua
Subtrecho: -
Extensão: 0,11 Km
Conteúdo: **PROJETO GEOMÉTRICO**
TRAÇADO E PERFIL

Escala: 1/1000
Data: 06/2021
Dimensão: A2 | A1 | A0
Folha nº: **GE-03**