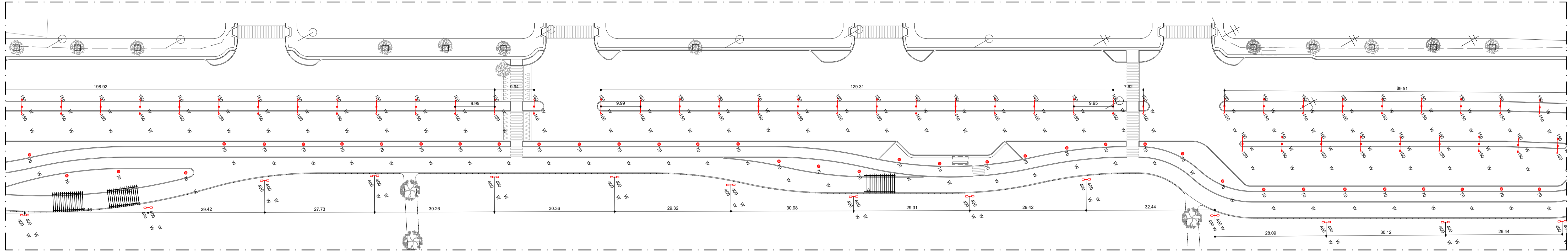
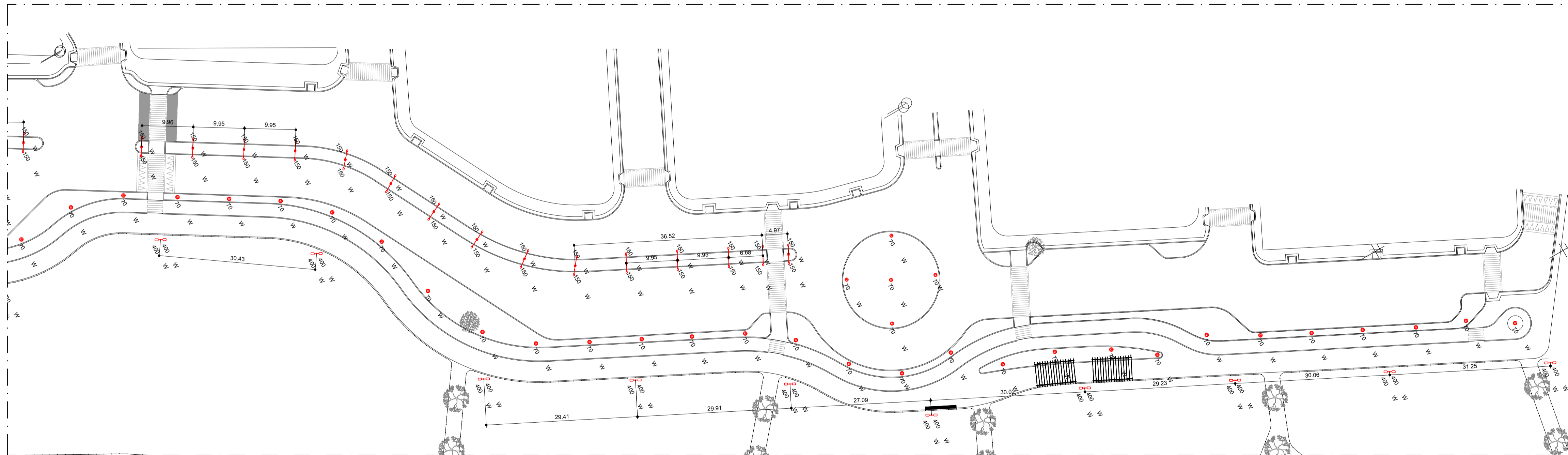


SEÇÃO - 01
ESC. 1:500

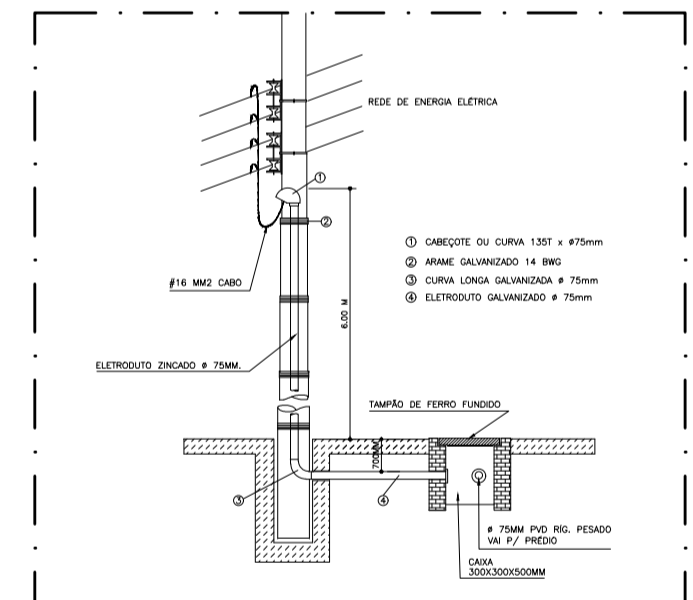


SEÇÃO - 02
ESC. 1:500

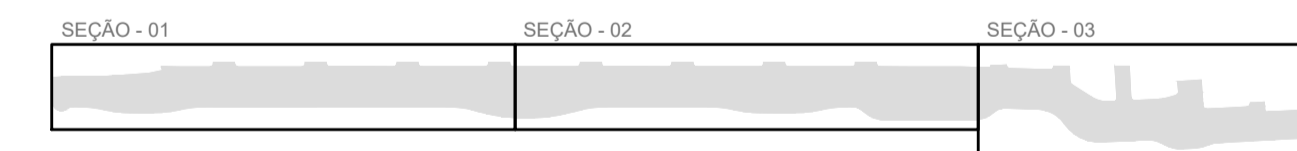


SEÇÃO - 03
ESC. 1:500

SIMBOLOGIA	DISCRIMINAÇÃO	UNIDADE	QUANT.
	Cabo de cobre termoplástico flexível - 16,0 mm ²	m	7.257,10
	Poste circular de fibra de vidro de 11 m, 2 braços com luminária LED 150W, Brightlux ou equivalente.	und	100
	Poste circular de fibra de vidro de 11 m, suporte para 2 projetores LED de 400W, Brightlux ou equivalente.	und	38
	Poste em Fibra de Vidro engastado, altura: 6 m, incl. luminária decorativa LED 70W. Ref. Tecnowatt ou equivalente.	und	116
	Caixa de aterramento de concreto simples, nas dimensões de 30x30x25cm, com revest. int. em chapisco e Reboco, tampa de concreto esp.5cm e lastro de brita esp. 5 cm, incl. haste 5/8"x2400mm	und	265



RAMAL DE LIGAÇÃO
SEM ESCALA




PREFEITURA MUNICIPAL DE PRESIDENTE KENNEDY

SEMOBH - Secretaria Municipal de Obras e Habitação

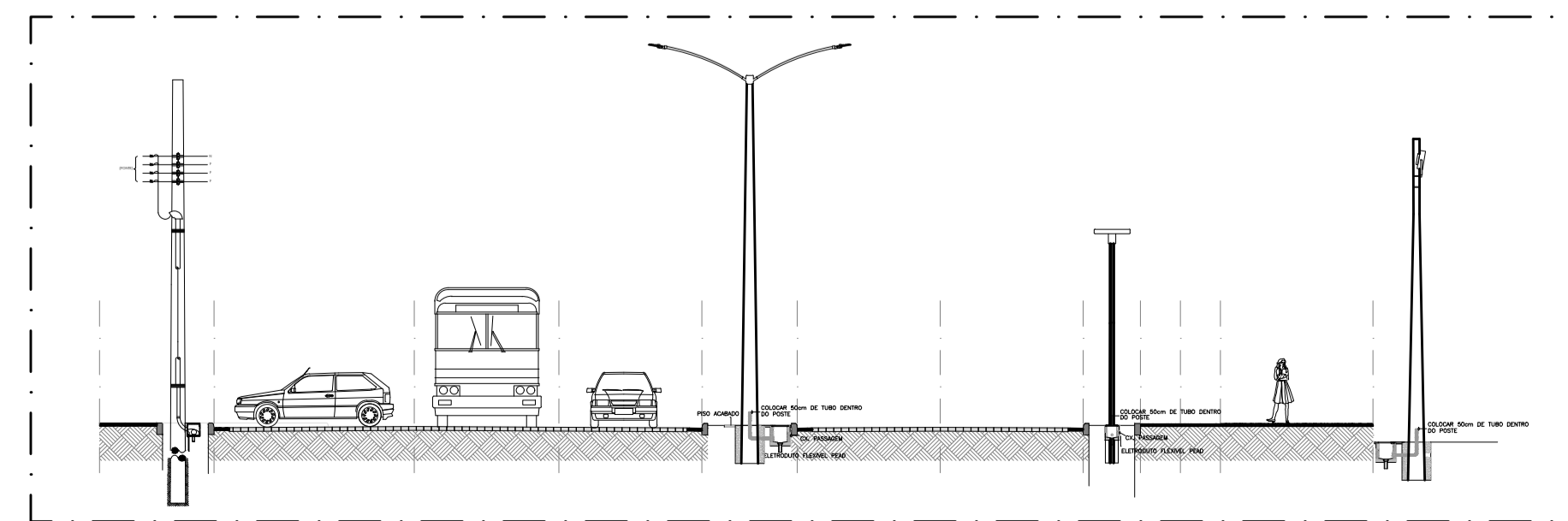
PROJETO: ANTEPROJETO DE ILUMINAÇÃO DA ORLA DE MAROBÁ

ENDEREÇO: Orla de Marobá | CIDADE: Presidente Kennedy | ESTADO: Espírito Santo

ADMINISTRAÇÃO: DORLEI FONTÃO, Prefeito Municipal de Presidente Kennedy | LUIS FERNANDO BUSATO BARROS, Secretário Municipal

RESPONSÁVEL TÉCNICO: ANTEPROJETO DE ILUMINAÇÃO PÚBLICA | TIPO: ANTEPROJETO DE ILUMINAÇÃO PÚBLICA | ESCALA: 1/500

CONTEÚDO: SEÇÃO 01 / 02 / 03 DA PLANTA BAIXA DE ILUMINAÇÃO PÚBLICA DA ORLA DE MAROBÁ | FOLHA: 01/01



SEÇÃO DA VIA
SEM ESCALA