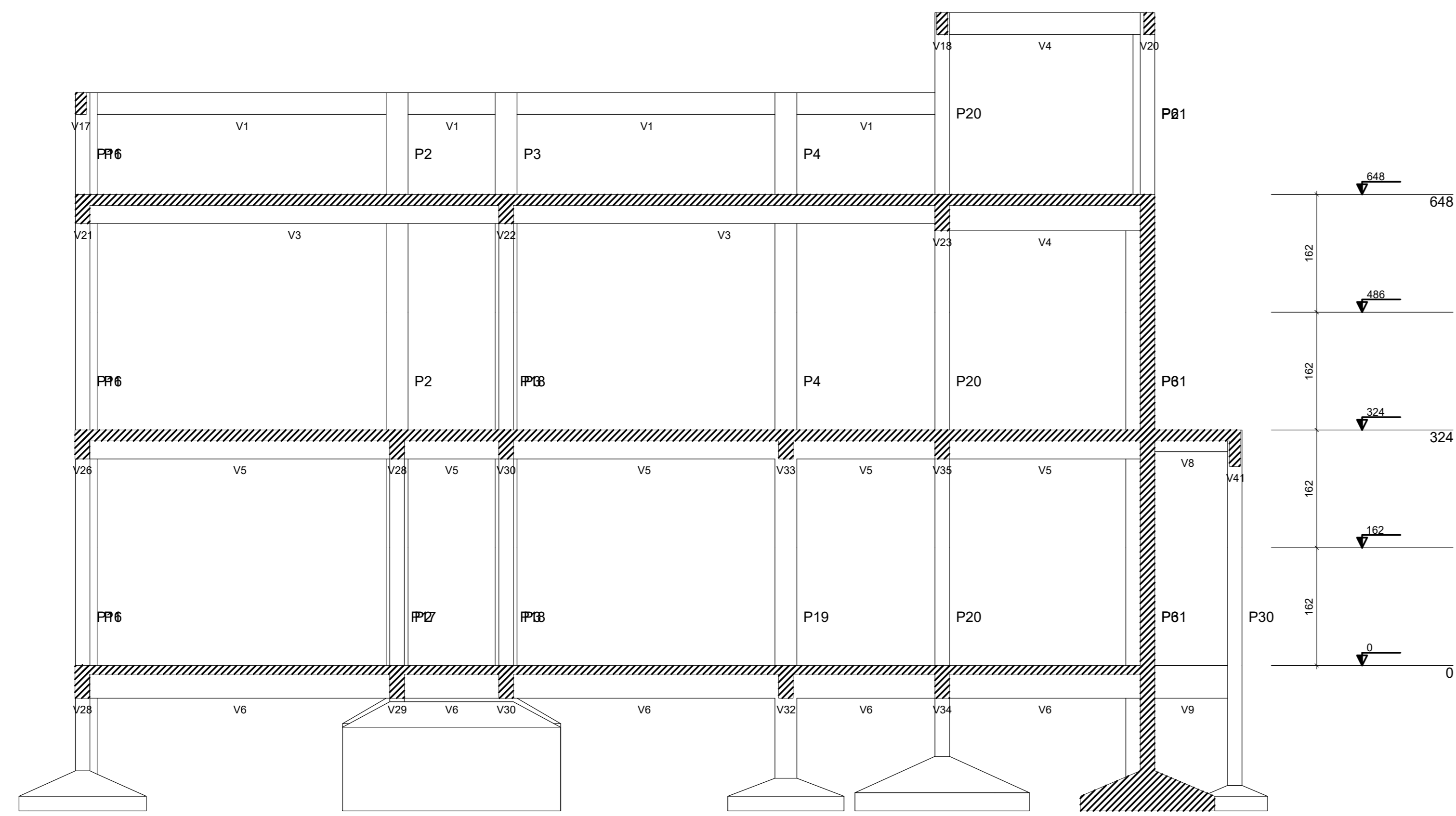
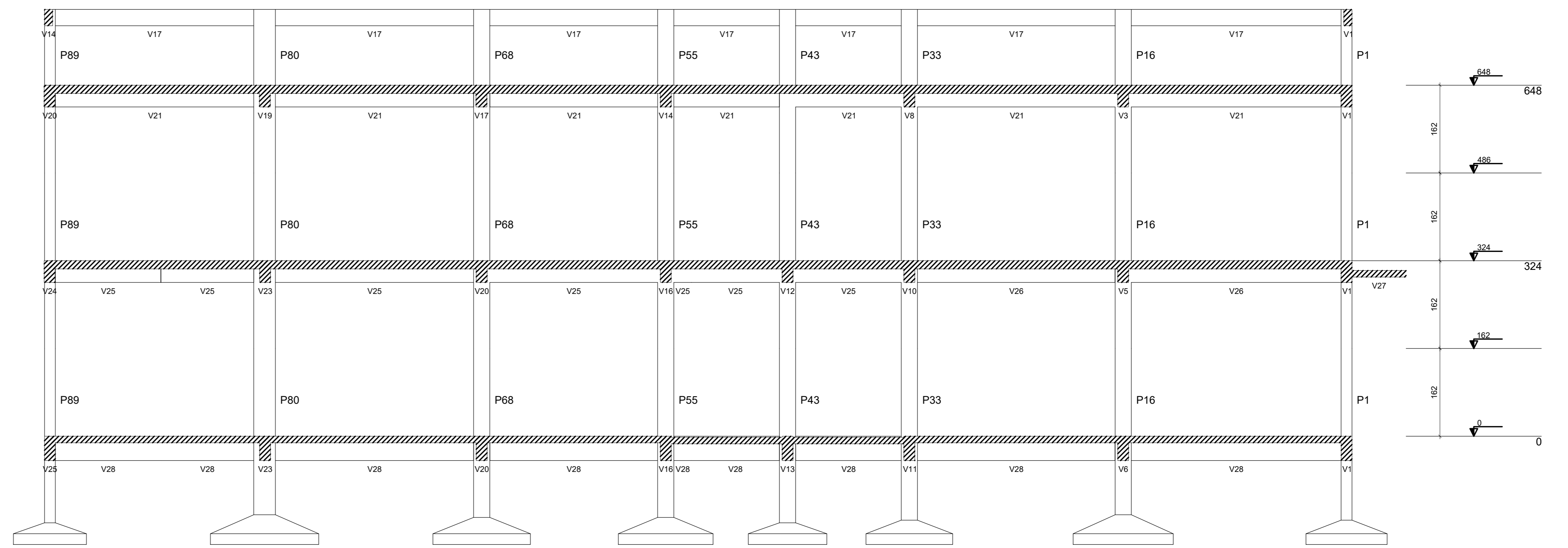


Nome	Seção	X (cm)	Y (cm)	Carga Mx (kgf)	Carga My (kgf)	Mx (kgf.m)	My (kgf.m)	Fx (kgf)	Fy (kgf)	Lado H (cm)	Lado L (cm)	Fundação (cm)	Nº Fns	Ht (cm)	df
P1	20x30	-4930.00	-10.00	25.2	18.4	600	1200	1.1	0.7	150	160	20	45	200	45
P2	20x30	-4930.00	-131.00	27.4	20.7	600	1200	1.1	0.7	150	160	20	45	200	45
P3	20x30	-4930.00	-249.50	36.8	22.5	2300	800	0.7	2.5	170	190	20	50	200	45
P4	20x30	-4930.00	-374.75	13.4	13.4	600	1200	1.1	0.7	150	160	20	45	200	45
P5	20x30	-4930.00	-422.50	30.3	17.2	1900	1800	1.3	1.3	165	185	20	50	200	45
P6	20x30	-4930.00	-493.00	20.0	15.0	1200	1200	1.1	1.1	150	150	20	45	200	45
P7	20x30	-4930.00	-590.00	25.2	18.4	600	1200	1.1	0.7	150	160	20	45	200	45
P8	20x30	-4930.00	-715.25	18.4	13.4	600	1200	1.1	0.7	150	160	20	45	200	45
P9	20x30	-4930.00	-840.50	25.2	18.4	600	1200	1.1	0.7	150	160	20	45	200	45
P10	20x30	-4930.00	-965.75	36.8	22.5	2300	800	0.7	2.5	170	190	20	50	200	45
P11	20x30	-4930.00	-1091.00	13.4	13.4	600	1200	1.1	0.7	150	160	20	45	200	45
P12	20x30	-4930.00	-1216.25	30.3	17.2	1900	1800	1.3	1.3	165	185	20	50	200	45
P13	20x30	-4930.00	-1341.50	20.0	15.0	1200	1200	1.1	1.1	150	150	20	45	200	45
P14	20x30	-4930.00	-1466.75	25.2	18.4	600	1200	1.1	0.7	150	160	20	45	200	45
P15	20x30	-4930.00	-1592.00	36.8	22.5	2300	800	0.7	2.5	170	190	20	50	200	45
P16	20x30	-4930.00	-1717.25	13.4	13.4	600	1200	1.1	0.7	150	160	20	45	200	45
P17	20x30	-4930.00	-1842.50	30.3	17.2	1900	1800	1.3	1.3	165	185	20	50	200	45
P18	20x30	-4930.00	-1967.75	20.0	15.0	1200	1200	1.1	1.1	150	150	20	45	200	45
P19	20x30	-4930.00	-2093.00	25.2	18.4	600	1200	1.1	0.7	150	160	20	45	200	45
P20	20x30	-4930.00	-2218.25	36.8	22.5	2300	800	0.7	2.5	170	190	20	50	200	45
P21	20x30	-4930.00	-2343.50	13.4	13.4	600	1200	1.1	0.7	150	160	20	45	200	45
P22	20x30	-4930.00	-2468.75	30.3	17.2	1900	1800	1.3	1.3	165	185	20	50	200	45
P23	20x30	-4930.00	-2594.00	20.0	15.0	1200	1200	1.1	1.1	150	150	20	45	200	45
P24	20x30	-4930.00	-2719.25	25.2	18.4	600	1200	1.1	0.7	150	160	20	45	200	45
P25	20x30	-4930.00	-2844.50	36.8	22.5	2300	800	0.7	2.5	170	190	20	50	200	45
P26	20x30	-4930.00	-2969.75	13.4	13.4	600	1200	1.1	0.7	150	160	20	45	200	45
P27	20x30	-4930.00	-3095.00	30.3	17.2	1900	1800	1.3	1.3	165	185	20	50	200	45
P28	20x30	-4930.00	-3220.25	20.0	15.0	1200	1200	1.1	1.1	150	150	20	45	200	45
P29	20x30	-4930.00	-3345.50	25.2	18.4	600	1200	1.1	0.7	150	160	20	45	200	45
P30	20x30	-4930.00	-3470.75	36.8	22.5	2300	800	0.7	2.5	170	190	20	50	200	45
P31	20x30	-4930.00	-3596.00	13.4	13.4	600	1200	1.1	0.7	150	160	20	45	200	45
P32	20x30	-4930.00	-3721.25	30.3	17.2	1900	1800	1.3	1.3	165	185	20	50	200	45
P33	20x30	-4930.00	-3846.50	20.0	15.0	1200	1200	1.1	1.1	150	150	20	45	200	45
P34	20x30	-4930.00	-3971.75	25.2	18.4	600	1200	1.1	0.7	150	160	20	45	200	45
P35	20x30	-4930.00	-4097.00	36.8	22.5	2300	800	0.7	2.5	170	190	20	50	200	45
P36	20x30	-4930.00	-4222.25	13.4	13.4	600	1200	1.1	0.7	150	160	20	45	200	45
P37	20x30	-4930.00	-4347.50	30.3	17.2	1900	1800	1.3	1.3	165	185	20	50	200	45
P38	20x30	-4930.00	-4472.75	20.0	15.0	1200	1200	1.1	1.1	150	150	20	45	200	45
P39	20x30	-4930.00	-4598.00	25.2	18.4	600	1200	1.1	0.7	150	160	20	45	200	45
P40	20x30	-4930.00	-4723.25	36.8	22.5	2300	800	0.7	2.5	170	190	20	50	200	45
P41	20x30	-4930.00	-4848.50	13.4	13.4	600	1200	1.1	0.7	150	160	20	45	200	45
P42	20x30	-4930.00	-4973.75	30.3	17.2	1900	1800	1.3	1.3	165	185	20	50	200	45
P43	20x30	-4930.00	-5099.00	20.0	15.0	1200	1200	1.1	1.1	150	150	20	45	200	45
P44	20x30	-4930.00	-5224.25	25.2	18.4	600	1200	1.1	0.7	150	160	20	45	200	45
P45	20x30	-4930.00	-5349.50	36.8	22.5	2300	800	0.7	2.5	170	190	20	50	200	45
P46	20x30	-4930.00	-5474.75	13.4	13.4	600	1200	1.1	0.7	150	160	20	45	200	45
P47	20x30	-4930.00	-5600.00	30.3	17.2	1900	1800	1.3	1.3	165	185	20	50	200	45
P48	20x30	-4930.00	-5725.25	20.0	15.0	1200	1200	1.1	1.1	150	150	20	45	200	45
P49	20x30	-4930.00	-5850.50	25.2	18.4	600	1200	1.1	0.7	150	160	20	45	200	45
P50	20x30	-4930.00	-5975.75	36.8	22.5	2300	800	0.7	2.5	170	190	20	50	200	45
P51	20x30	-4930.00	-6101.00	13.4	13.4	600	1200	1.1	0.7	150	160	20	45	200	45
P52	20x30	-4930.00	-6226.25	30.3	17.2	1900	1800	1.3	1.3	165	185	20	50	200	45
P53	20x30	-4930.00	-6351.50	20.0	15.0	1200	1200	1.1	1.1	150	150	20	45	200	45
P54	20x30	-4930.00	-6476.75	25.2	18.4	600	1200	1.1	0.7	150	160	20	45	200	45
P55	20x30	-4930.00	-6602.00	36.8	22.5	2300	800	0.7	2.5	170	190	20	50	200	45
P56	20x30	-4930.00	-6727.25	13.4	13.4	600	1200	1.1	0.7	150	160	20	45	200	45
P57	20x30	-4930.00	-6852.50	30.3	17.2	1900	1800	1.3	1.3	165	185	20	50	200	45
P58	20x30	-4930.00	-6977.75	20.0	15.0	1200	1200	1.1	1.1	150	150	20	45	200	45
P59	20x30	-4930.00	-7103.00	25.2	18.4	600	1200	1.1	0.7	150	160	20	45	200	45
P60	20x30	-4930.00	-7228.25	36.8	22.5	2300	800	0.7	2.5	170	190	20	50	200	45
P61	20x30	-4930.00	-7353.50	13.4	13.4	600	1200	1.1	0.7	150	160	20	45	200	45
P62	20x30	-4930.00	-7478.75	30.3	17.2	1900	1800	1.3	1.3	165	185	20	50	200	45
P63	20x30	-4930.00	-7604.00	20.0	15.0	1200	1200	1.1	1.1	150	150	20	45	200	45
P64	20x30	-4930.00	-7729.25	25.2	18.4	600	1200	1.1	0.7	150	160	20	45	200	45
P65	20x30	-4930.00	-7854.50	36.8	22.5	2300	800	0.7	2.5	170	190	20	50	200	45
P66	20x30	-4930.00	-7979.75	13.4	13.4	600	1200	1.1	0.7	150	160	20	45	200	45
P67	20x30	-4930.00	-8105.00	30.3	17.2	1900	1800	1.3	1.3	165	185	20	50	200	45
P68	20x30	-4930.00	-8230.25	20.0	15.0	1200	1200	1.1	1.1	150	150	20	45	200	45
P69	20x30	-4930.00	-8355.50	25.2	18.4	600	1200	1.1	0.7	150	160	20	45	200	45
P70	20x30	-4930.00	-8480.75	36.8	22.5	2300	800	0.7	2.5	170	190	20	50	200	45
P71	20x30	-4930.00	-8606.00	13.4	13.4	600	1200	1.1	0.7	150	160	20	45	200	45
P72	20x30	-4930.00	-8731.25	30.3	17.2	1900	1800	1.3	1.3	165	185	20	50	200	45
P73	20x30	-4930.00	-8856.50	20.0	15.0	1200	1200	1.1	1.1	150	150	20	45	200	45
P74	20x30	-4930.00	-8981.75	25.2	18.4	600	1200	1.1	0.7	150	160	20	45	200	45
P75	20x30	-4930.00	-9107.00	36.8	22.5	2300	800	0.7	2.5	170	190	20	50	200	45
P76	20x30	-4930.00	-9232.25	13.4	13.4	600	1200	1.1	0.7	150	160	20	45	200	45
P77	20x30	-4930.00	-9357.50	30.3	17.2	1900	1800	1.3	1.3	165	185	20	50	200	45
P78	20x30	-4930.00	-9482.75	20.0	15.0	1200	1200	1.1	1.1	150	150	20	45	200	45
P79	20x30	-4930.00	-9608.00	25.2	18.4	600	1200	1.1	0.7	150	160	20	45	200	45
P80	20x30	-4930.00	-9733.25	36.8	22.5	2300	800	0.7	2.5	170	190	20	50	200	45
P81	20x30	-4930.00	-9858.50	13.4	13.4	600	1200	1.1	0.7	150	160	20	45	200	45
P82	20x30	-4930.00	-9983.75	30.3	17.2	1900	1800	1.3	1.3	165	185	20	50	200	45
P83	20x30	-4930.00	-10109.00	20.0	15.0	1200	1200	1.1	1.1	150	150	20	45	200	45
P84	20x30	-4930.00	-10234.25	25.2	18.4	600	1200	1.1	0.7	150	160	20	45	200	45
P85	20x30	-4930.00	-10359.50	36.8	22.5	2300	800	0.7	2.5	170	190	20	50	200	45

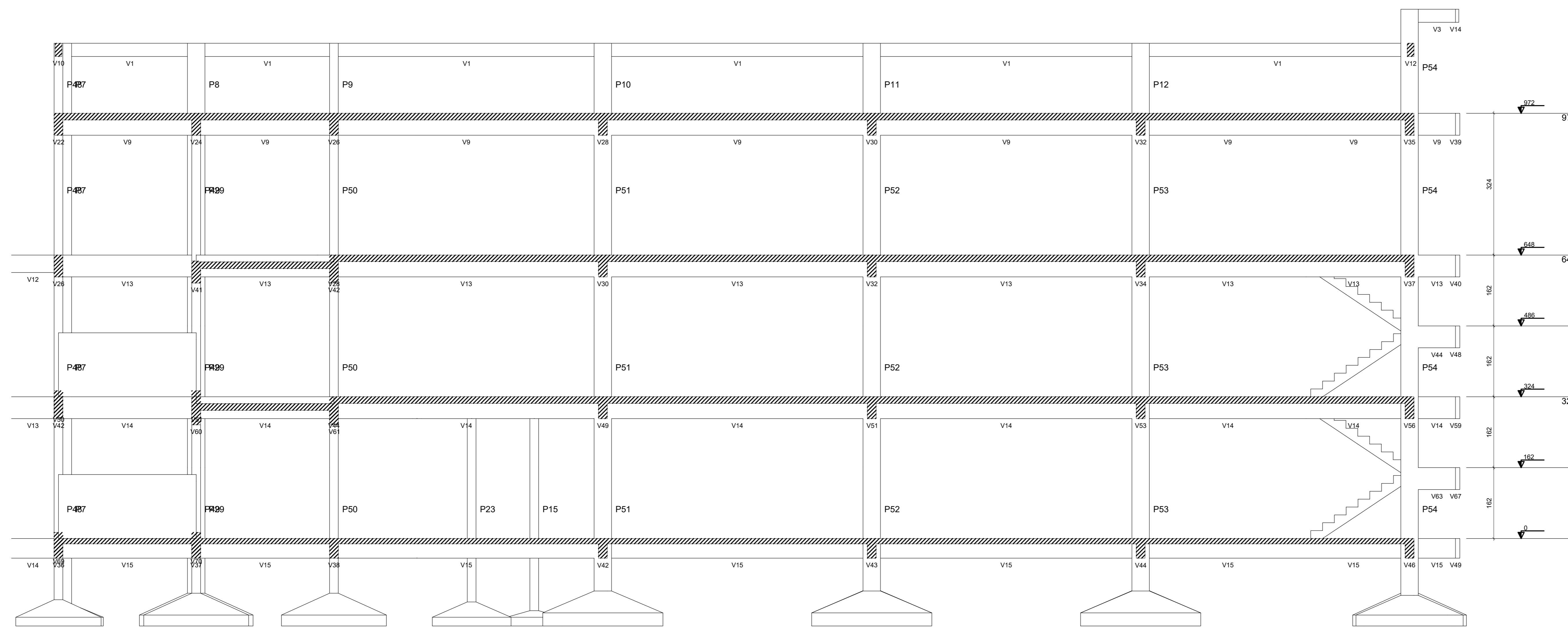




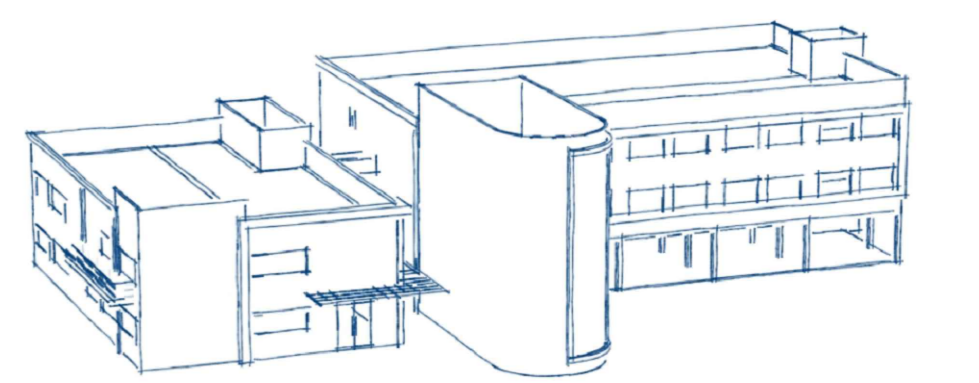
Corte A-A  
escala 1:50



Corte B-B  
escala 1:50



Corte C-C  
escala 1:50

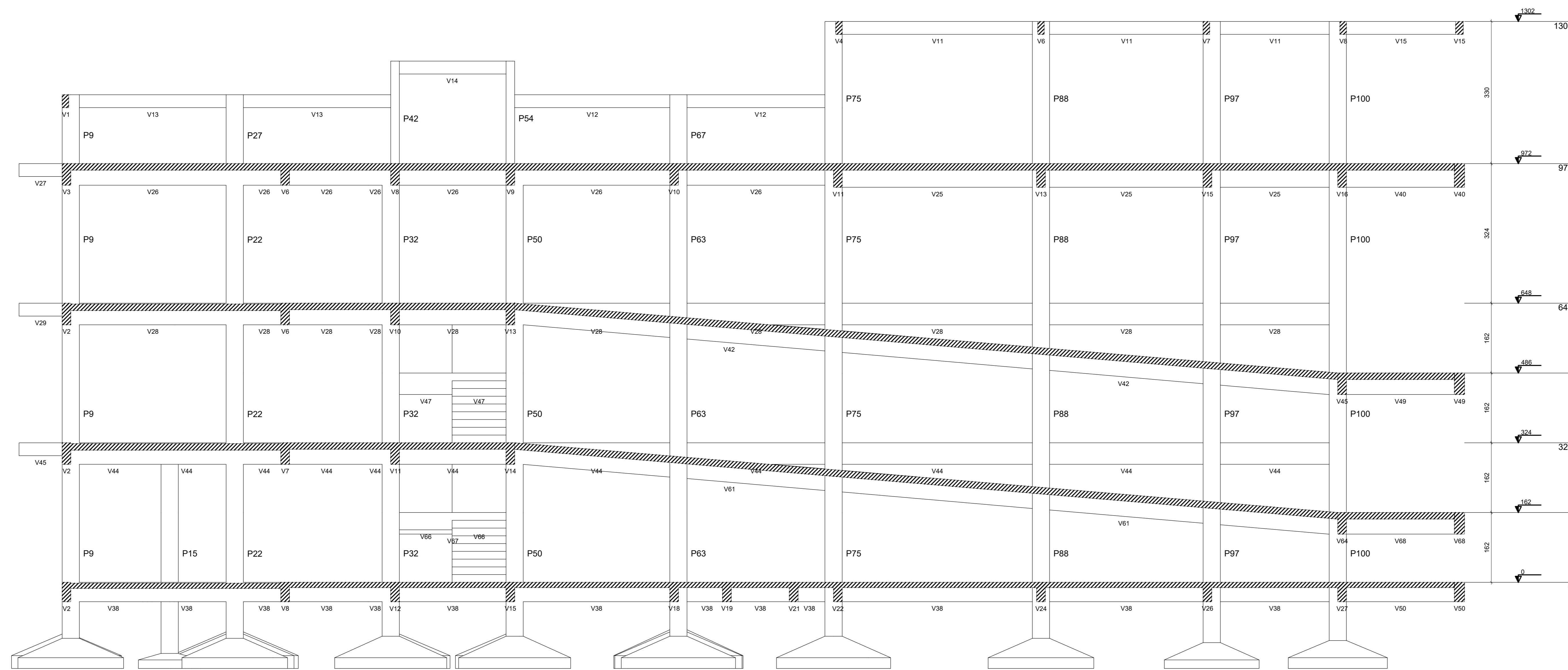


N.º	DESCRIÇÃO	RESP.	DATA
05			
04			
03			
02			
01			

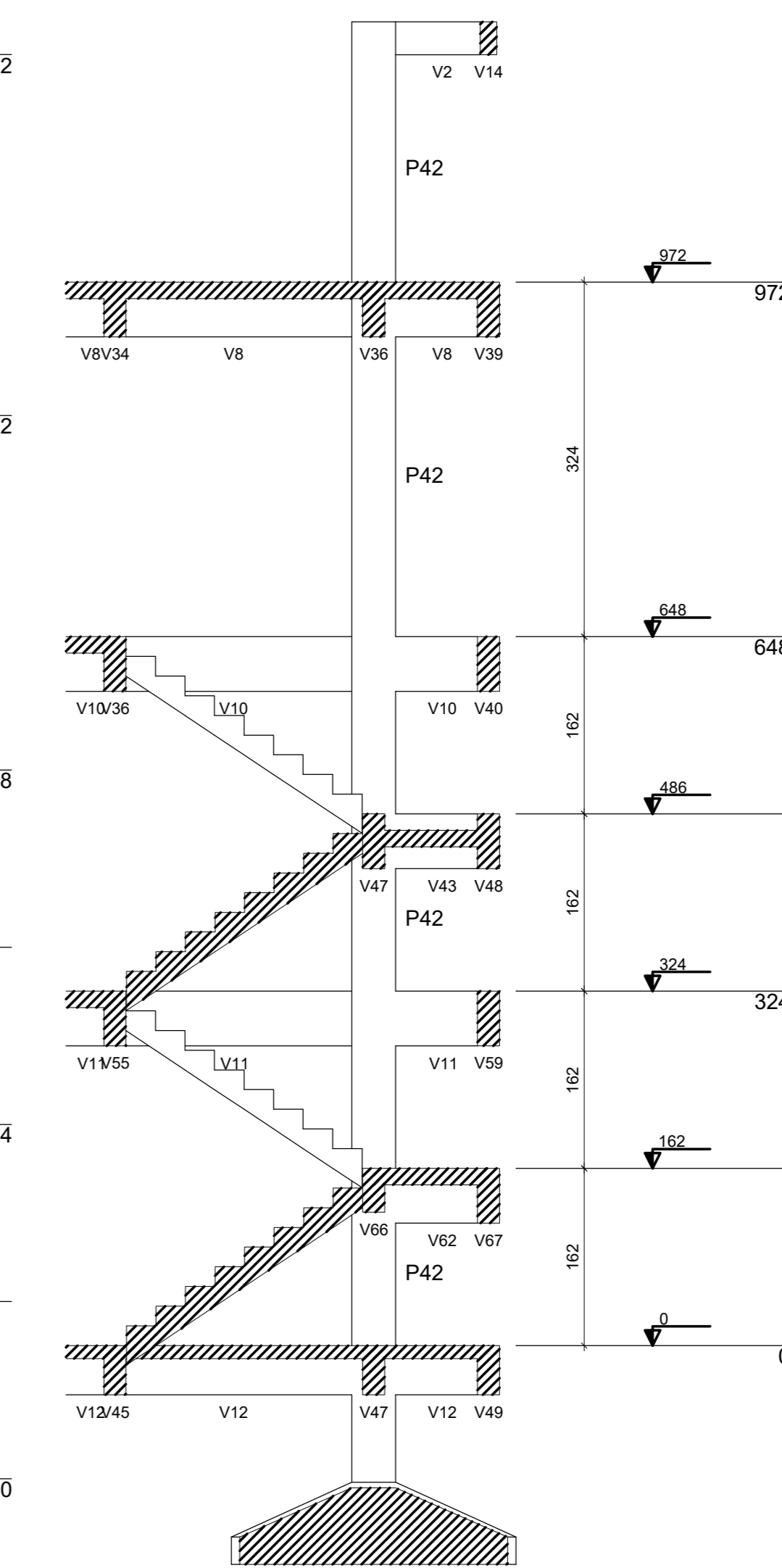
**REVISÃO**

**PREFEITURA MUNICIPAL DE PRESIDENTE KENNEDY**  
SECRETARIA MUNICIPAL DE OBRAS  
**SEMOB - PMPK**

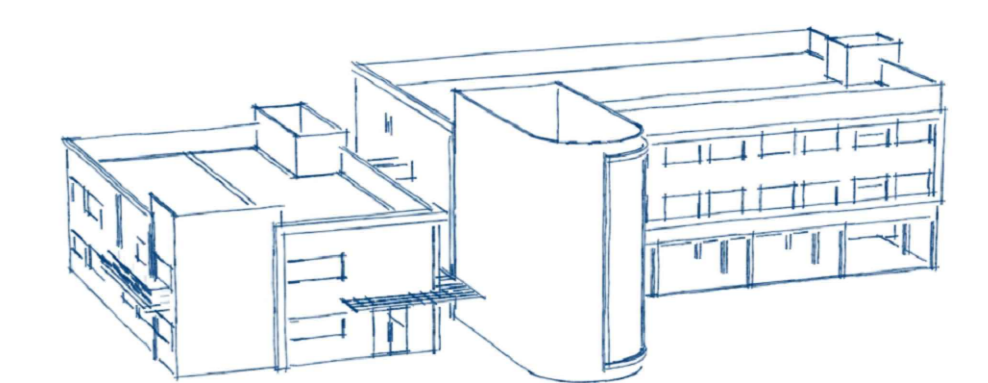
<b>TÍTULO:</b> EMEIEF SEDE		<b>TIPO:</b> PROJETO ESTRUTURAL	
<b>LÍCAL:</b> RUA ES. 182, KM 20, PARQUE DE EXPOSIÇÃO AFONSO COSTA/LONGA, SEDE, PRESIDENTE KENNEDY-ES		<b>ETAPA:</b> ANTEPROJETO	
<b>CLIENTE:</b> SECRETARIA MUNICIPAL DE EDUCAÇÃO <b>SEME - PMPK</b>		<b>REG. CORRELIG:</b> MG 101924/D	
<b>AUTOR DO PROJETO:</b> OCTAVIO SCARAMUSSA SABADINI		<b>ESCALA:</b> INDICADA	
<b>RESPONSÁVEL TÉCNICO:</b> OCTAVIO SCARAMUSSA SABADINI		<b>DESENHO:</b> OCTAVIO SABADINI	
<b>PREFEITO MUNICIPAL:</b> DORLEI FONTAÍ DA CRUZ		<b>ÁREAS:</b> m²	
<b>SECRETARIA DE EDUCAÇÃO:</b> FÁTIMA AGRIZZI SECCON		<b>FORMATO:</b> A0	
<b>REFERÊNCIA:</b> CORTE AA CORTE BB CORTE CC		<b>PROJEÇÃO:</b> 1.030,77 m² <b>ÁREA TOTAL:</b> 2.721,01 m²	
<b>ARQUIVO:</b> ARQUIVO		<b>DATA:</b> 17/01/2018	



Corte D-D  
escala 1:50



Corte E-E  
escala 1:50



05			
04			
03			
02			
01			
N.º	DESCRIÇÃO	RESP.	DATA

REVISÃO

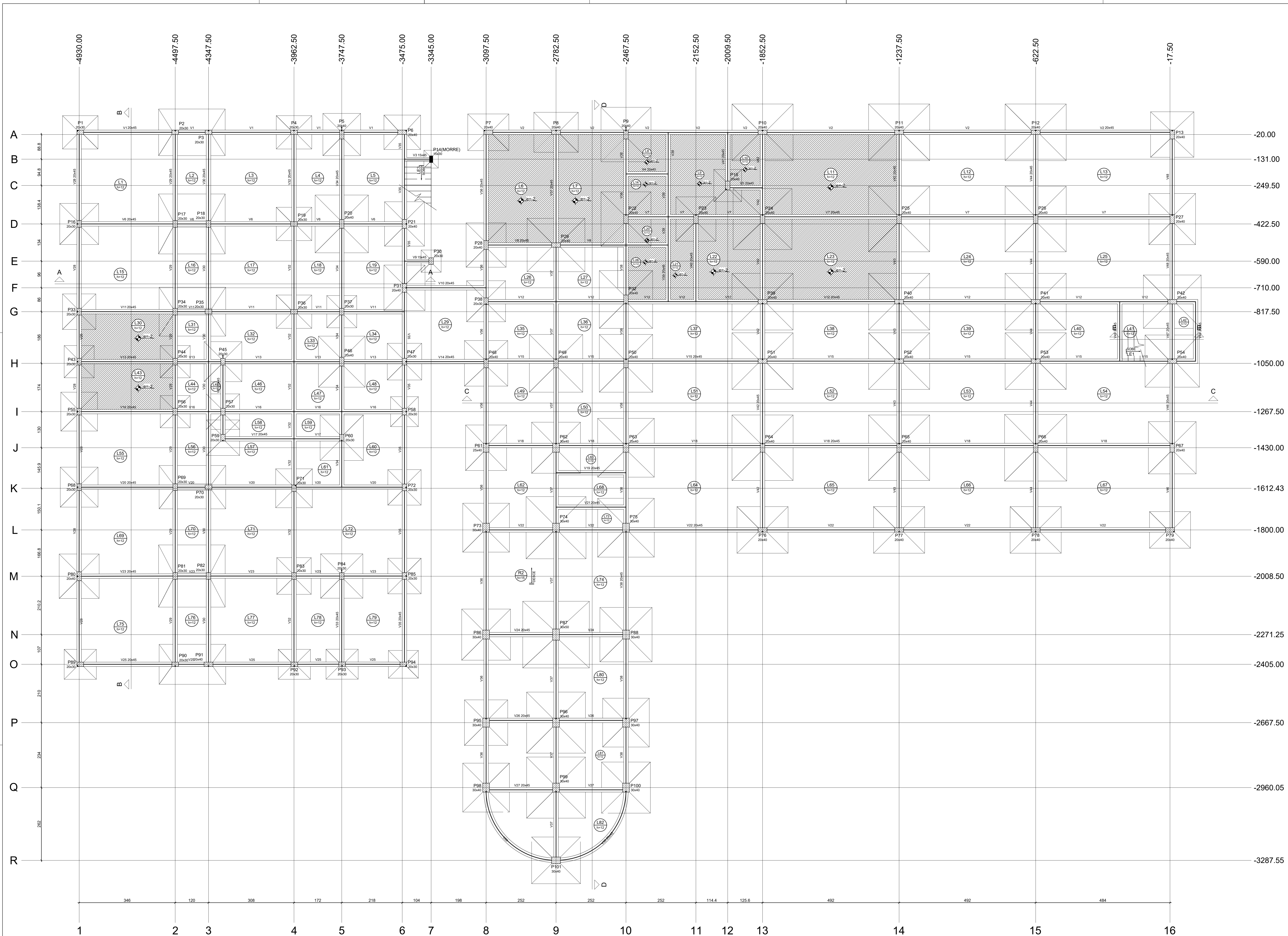


**PREFEITURA MUNICIPAL DE PRESIDENTE KENNEDY**  
SECRETARIA MUNICIPAL DE OBRAS  
**SEMOB - PMPK**

**PROJETO ESTRUTURAL**  
EMEIEF SEDE

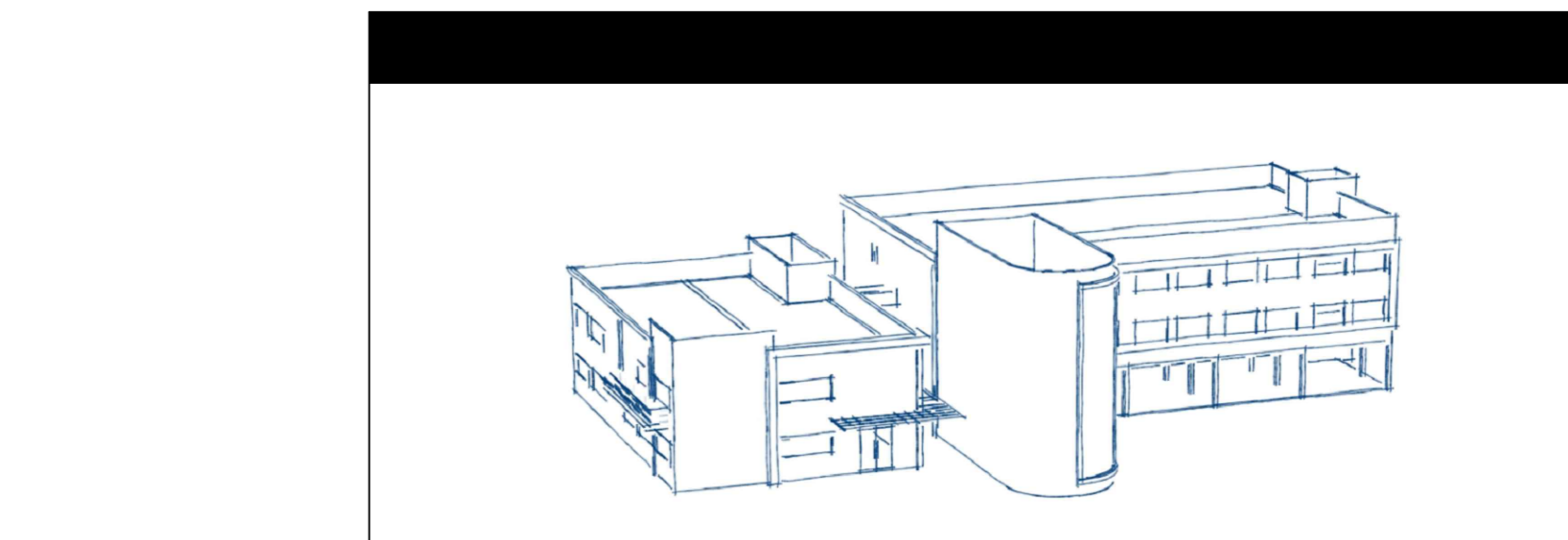
LOCAL: RODOVIA ES. 162, KM 20, PARQUE DE EXPOSIÇÃO AFINOSO COSTALONGA, SEDE, PRESIDENTE KENNEDY-ES	TIPO: PROJETO ESTRUTURAL
CLIENTE: SECRETARIA MUNICIPAL DE EDUCAÇÃO SEME - PMPK	ETAPA: ANTEPROJETO
AUTOR DO PROJETO: OCTAVIO SCARAMUSSA SABADINI	REG. CORRELIG.: MG 101924/D
RESPONSÁVEL TÉCNICO: OCTAVIO SCARAMUSSA SABADINI	REG. CORRELIG.: MG 101924/D
PREFEITO MUNICIPAL: DORLEI FONTÃO DA CRUZ	DESENHISTA: OCTAVIO SABADINI
SECRETARIA DE EDUCAÇÃO: FÁTIMA AGRIZZI SECCON	PROJEÇÃO: 1.030,77 m²
REFERÊNCIA: CORTE DD, CORTE EE	ÁREA TOTAL: 2.721,01 m²
ARQUIVO: ARQUIVO	DATA: 17/01/2018





Vigas				Lajes			
Nome	Seção (cm)	Elevação (cm)	Nível (cm)	Nome	Tipo	Altura (cm)	Área (m²)
V1	20x45	0	0	L1	Margem	12	0
V2	20x45	0	0	L2	Margem	12	0
V3	15x45	0	0	L3	Margem	12	0
V4	20x45	0	0	L4	Margem	12	0
V5	20x45	0	0	L5	Margem	12	0
V6	20x45	0	0	L6	Margem	12	0
V7	20x45	0	0	L7	Margem	12	0
V8	20x45	0	0	L8	Margem	12	0
V9	15x45	0	0	L9	Margem	12	0
V10	20x45	0	0	L10	Margem	12	0
V11	20x45	0	0	L11	Margem	12	0
V12	20x45	0	0	L12	Margem	12	0
V13	20x45	0	0	L13	Margem	12	0
V14	20x45	0	0	L14	Margem	12	0
V15	20x45	0	0	L15	Margem	12	0
V16	20x45	0	0	L16	Margem	12	0
V17	20x45	0	0	L17	Margem	12	0
V18	20x45	0	0	L18	Margem	12	0
V19	20x45	0	0	L19	Margem	12	0
V20	20x45	0	0	L20	Margem	12	0
V21	20x45	0	0	L21	Margem	12	0
V22	20x45	0	0	L22	Margem	12	0
V23	20x45	0	0	L23	Margem	12	0
V24	20x45	0	0	L24	Margem	12	0
V25	20x45	0	0	L25	Margem	12	0
V26	20x45	0	0	L26	Margem	12	0
V27	20x45	0	0	L27	Margem	12	0
V28	20x45	0	0	L28	Margem	12	0
V29	20x45	0	0	L29	Margem	12	0
V30	20x45	0	0	L30	Margem	12	0
V31	20x45	0	0	L31	Margem	12	0
V32	20x45	0	0	L32	Margem	12	0
V33	20x45	0	0	L33	Margem	12	0
V34	20x45	0	0	L34	Margem	12	0
V35	20x45	0	0	L35	Margem	12	0
V36	20x45	0	0	L36	Margem	12	0
V37	20x45	0	0	L37	Margem	12	0
V38	20x45	0	0	L38	Margem	12	0
V39	20x45	0	0	L39	Margem	12	0
V40	20x45	0	0	L40	Margem	12	0
V41	20x45	0	0	L41	Margem	12	0
V42	20x45	0	0	L42	Margem	12	0
V43	20x45	0	0	L43	Margem	12	0
V44	20x45	0	0	L44	Margem	12	0
V45	20x45	0	0	L45	Margem	12	0
V46	20x45	0	0	L46	Margem	12	0
V47	20x45	0	0	L47	Margem	12	0
V48	20x45	0	0	L48	Margem	12	0
V49	20x45	0	0	L49	Margem	12	0
V50	20x45	0	0	L50	Margem	12	0
V51	20x45	0	0	L51	Margem	12	0
V52	20x45	0	0	L52	Margem	12	0
V53	20x45	0	0	L53	Margem	12	0
V54	20x45	0	0	L54	Margem	12	0
V55	20x45	0	0	L55	Margem	12	0
V56	20x45	0	0	L56	Margem	12	0
V57	20x45	0	0	L57	Margem	12	0
V58	20x45	0	0	L58	Margem	12	0
V59	20x45	0	0	L59	Margem	12	0
V60	20x45	0	0	L60	Margem	12	0
V61	20x45	0	0	L61	Margem	12	0
V62	20x45	0	0	L62	Margem	12	0
V63	20x45	0	0	L63	Margem	12	0
V64	20x45	0	0	L64	Margem	12	0
V65	20x45	0	0	L65	Margem	12	0
V66	20x45	0	0	L66	Margem	12	0
V67	20x45	0	0	L67	Margem	12	0
V68	20x45	0	0	L68	Margem	12	0
V69	20x45	0	0	L69	Margem	12	0
V70	20x45	0	0	L70	Margem	12	0
V71	20x45	0	0	L71	Margem	12	0
V72	20x45	0	0	L72	Margem	12	0
V73	20x45	0	0	L73	Margem	12	0
V74	20x45	0	0	L74	Margem	12	0
V75	20x45	0	0	L75	Margem	12	0
V76	20x45	0	0	L76	Margem	12	0
V77	20x45	0	0	L77	Margem	12	0
V78	20x45	0	0	L78	Margem	12	0
V79	20x45	0	0	L79	Margem	12	0
V80	20x45	0	0	L80	Margem	12	0
V81	20x45	0	0	L81	Margem	12	0
V82	20x45	0	0	L82	Margem	12	0

Pilares				Pilares				Pilares			
Nome	Seção (cm)	Elevação (cm)	Nível (cm)	Nome	Seção (cm)	Elevação (cm)	Nível (cm)	Nome	Seção (cm)	Elevação (cm)	Nível (cm)
P1	20 x 30	0	0	P31	20 x 40	0	0	P61	20 x 40	0	0
P2	20 x 30	0	0	P32	20 x 40	0	0	P62	30 x 40	0	0
P3	20 x 30	0	0	P33	20 x 30	0	0	P63	20 x 40	0	0
P4	20 x 40	0	0	P34	20 x 30	0	0	P64	20 x 40	0	0
P5	20 x 40	0	0	P35	20 x 30	0	0	P65	20 x 40	0	0
P6	20 x 40	0	0	P36	20 x 30	0	0	P66	20 x 40	0	0
P7	20 x 40	0	0	P37	20 x 30	0	0	P67	20 x 40	0	0
P8	20 x 40	0	0	P38	20 x 30	0	0	P68	20 x 30	0	0
P9	20 x 40	0	0	P39	20 x 30	0	0	P69	20 x 30	0	0
P10	20 x 40	0	0	P40	20 x 40	0	0	P70	20 x 30	0	0
P11	20 x 40	0	0	P41	20 x 40	0	0	P71	20 x 30	0	0
P12	20 x 40	0	0	P42	20 x 40	0	0	P72	20 x 30	0	0
P13	20 x 40	0	0	P43	20 x 30	0	0	P73	30 x 40	0	0
P14	15 x 30	0	0	P44	20 x 30	0	0	P74	30 x 40	0	0
P15	20 x 40	0	0	P45	20 x 30	0	0	P75	20 x 40	0	0
P16	20 x 30	0	0	P46	20 x 40	0	0	P76	20 x 40	0	0
P17	20 x 30	0	0	P47	20 x 30	0	0	P77	20 x 40	0	0
P18	20 x 30	0	0	P48	20 x 40	0	0	P78	20 x 40	0	0
P19	20 x 30	0	0	P49	20 x 40	0	0	P79	20 x 40	0	0
P20	20 x 40	0	0	P50	20 x 40	0	0	P80	20 x 40	0	0
P21	20 x 40	0	0	P51	20 x 40	0	0	P81	20 x 30	0	0
P22	20 x 40	0	0	P52	20 x 40	0	0	P82	20 x 30	0	0
P23	20 x 40	0	0	P53	20 x 40	0	0	P83	20 x 30	0	0
P24	20 x 40	0	0	P54	20 x 40	0	0	P84	20 x 30	0	0
P25	20 x 40	0	0	P55	20 x 30	0	0	P85	20 x 40	0	0
P26	20 x 40	0	0	P56	20 x 30	0	0	P86	20 x 40	0	0
P27	20 x 40	0	0	P57	20 x 30	0	0	P87	20 x 30	0	0
P28	20 x 40	0	0	P58	20 x 30	0	0	P88	20 x 30	0	0
P29	20 x 40	0	0	P59	20 x 30	0	0	P89	20 x 40	0	0
P30	20 x 30	0	0	P60	20 x 30	0	0	P90	20 x 40	0	0
P31	20 x 40	0	0					P91	20 x 40	0	0
P32	20 x 40	0	0					P92	20 x 30	0	0
P33	20 x 40	0	0					P93	20 x 30	0	0
P34	20 x 40	0	0					P94	20 x 30	0	0
P35	20 x 40	0	0					P95	20 x 40	0	0
P36	20 x 40	0	0					P96	20 x 40	0	0
P37	20 x 40	0	0					P97	20 x 40	0	0
P38	20 x 40	0	0					P98	20 x 40	0	0
P39	20 x 40	0	0					P99	20 x 40	0	0
P40	20 x 40	0	0					P100	20 x 40	0	0
P41	20 x 40	0	0					P101	20 x 40	0	0



REVISÃO		RESP.	DATA
05			
04			
03			
02			
01			

**Prefeitura Municipal de Presidente Kennedy**  
**SECRETARIA MUNICIPAL DE OBRAS**  
**SEMOB - PMPK**

**PROJETO ESTRUTURAL**  
**EMEIEF SEDE**

LOCAL: RODOVIA ES 162, KM 30, PARQUE DE EXPOSIÇÃO AFONSO COSTA/DONALDO, S/D, PRESIDENTE KENNEDY-ES  
 CLIENTE: SECRETARIA MUNICIPAL DE EDUCAÇÃO  
 SEME - PMPK

AUTOR DO PROJETO: OCTAVIO SCARAMUSSA SABADINI  
 RESPONSAVEL TÉCNICO: OCTAVIO SCARAMUSSA SABADINI  
 PREFEITO MUNICIPAL: DORLEI FONTAÇA DA CRUZ  
 SECRETARIA DE EDUCAÇÃO: FÁTIMA AZRIZI SECCON

PROJETO ESTRUTURAL  
 ANTEPROJETO  
 ESCALA: 1:50  
 INDICADA: 1:50  
 DESIGNO: OCTAVIO SABADINI  
 UNIDADE: m²  
 FORMATO: A0  
 PROJECÇÃO: 1.030,77 m²  
 ÁREA TOTAL: 2.721,01 m²

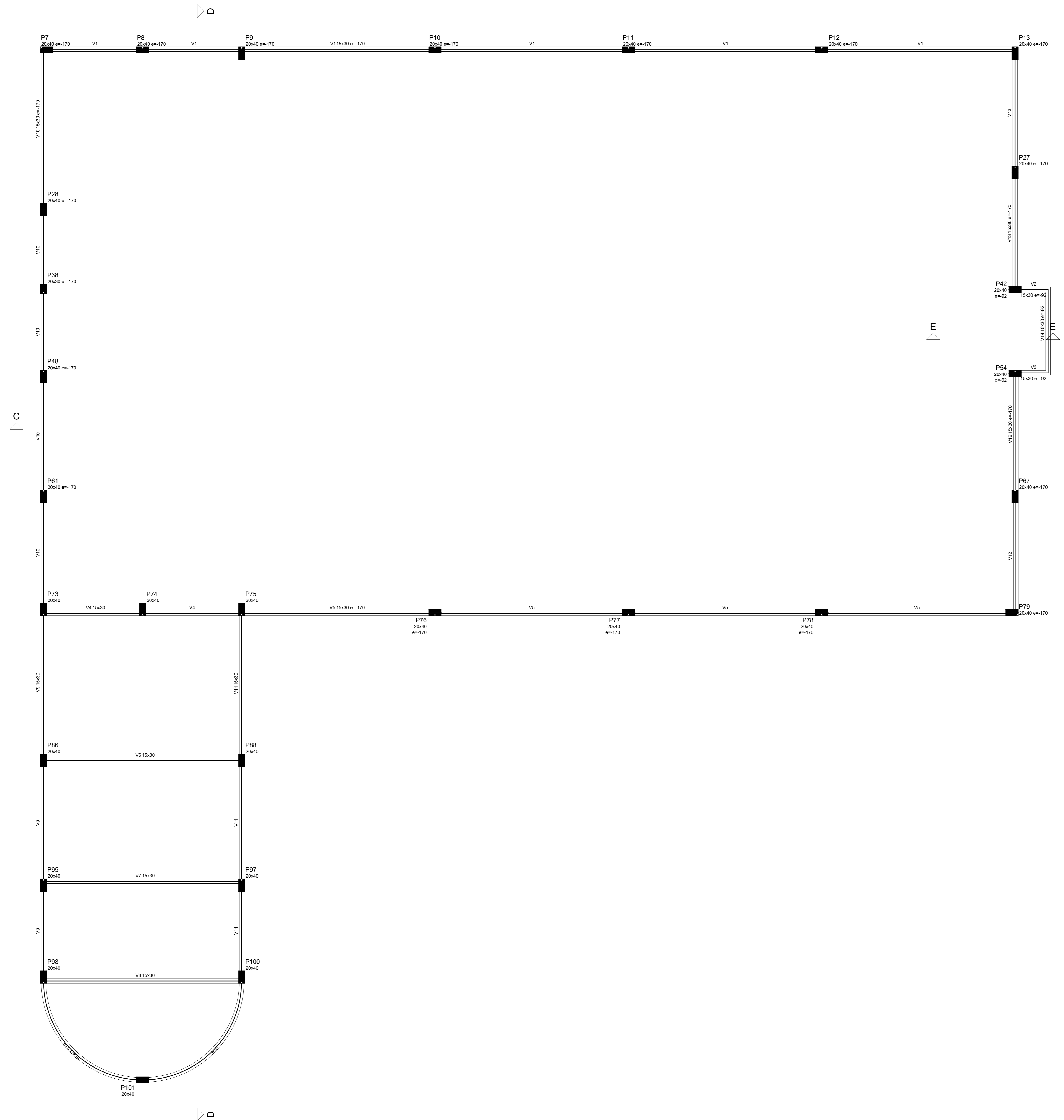
PLANTA DE FÓRMA - PAVIMENTO 0

ARQUIVO: ARQUIVO

**437**

DATA: 17/01/2018





Nome	Seção (cm)	Elevação (cm)	Nível (cm)
V1	15x30	-170	1132
V2	15x30	-92	1210
V3	15x30	-92	1210
V4	15x30	0	1302
V5	15x30	-170	1132
V6	15x30	0	1302
V7	15x30	0	1302
V8	15x30	0	1302
V9	15x30	0	1302
V10	15x30	-170	1132
V11	15x30	0	1302
V12	15x30	-170	1132
V13	15x30	-170	1132
V14	15x30	-92	1210
V15	15x30	0	1302

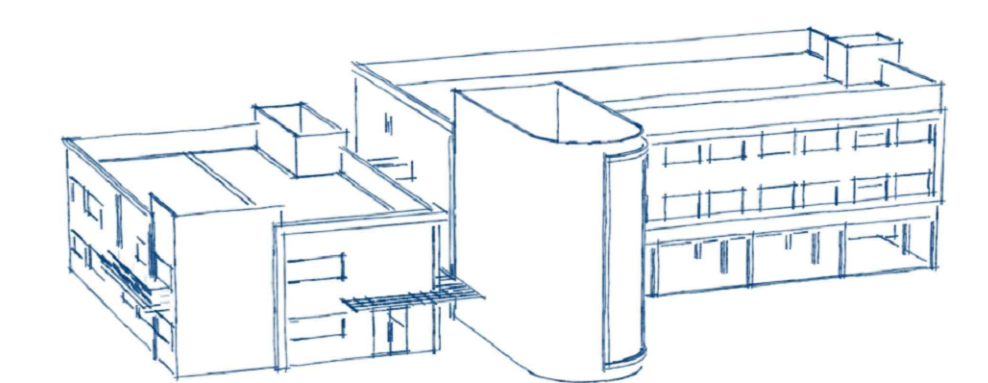
Características dos materiais	
f <sub>ck</sub> (N/mm <sup>2</sup> )	E <sub>c</sub> (N/mm <sup>2</sup> )
30	29354

Dimensão máxima do agregado = 19 mm

Nome	Seção (cm)	Elevação (cm)	Nível (cm)
P7	20x40	-170	1132
P8	20x40	-170	1132
P9	20x40	-170	1132
P10	20x40	-170	1132
P11	20x40	-170	1132
P12	20x40	-170	1132
P13	20x40	-170	1132
P27	20x40	-170	1132
P28	20x40	-170	1132
P38	20x40	-170	1132
P48	20x40	-170	1132
P61	20x40	-170	1132
P73	20x40	-170	1132
P74	20x40	-170	1132
P75	20x40	-170	1132
P76	20x40	-170	1132
P77	20x40	-170	1132
P78	20x40	-170	1132
P79	20x40	-170	1132
P86	20x40	0	1302
P88	20x40	0	1302
P95	20x40	0	1302
P97	20x40	0	1302
P98	20x40	0	1302
P100	20x40	0	1302
P101	20x40	0	1302

Legenda dos Pilares	
	Pilar que move
	Pilar que pesa
	Pilar que nasce
	Pilar com mudança de seção

Forma do pavimento 1302 (Nível 1302)  
escala 1:50



Nº	DESCRIÇÃO	RESP.	DATA
05			
04			
03			
02			
01			

**REVISÃO**

**PREFEITURA MUNICIPAL DE PRESIDENTE KENNEDY**  
SECRETARIA MUNICIPAL DE OBRAS  
**SEMOB - PMPK**

**PROJETO ESTRUTURAL**  
EMEIEF SEDE

LOCAL: RODOVIA ES. 162, KM 20, PARQUE DE EXPOSIÇÃO AFINOSO COSTALONGA, SEDE, PRESIDENTE KENNEDY-ES	TIPO: PROJETO ESTRUTURAL
CLIENTE: SECRETARIA MUNICIPAL DE EDUCAÇÃO SEME - PMPK	ETAPA: ANTEPROJETO
AUTOR DO PROJETO: OCTAVIO SCARAMUSSA SABADINI	REC. CONSELHO: MG 101924/D INDICADA
RESPONSÁVEL TÉCNICO: OCTAVIO SCARAMUSSA SABADINI	REC. CONSELHO: MG 101924/D
PREFEITO MUNICIPAL: DORLEI FONTÃO DA CRUZ	SECRETARIA MUNICIPAL DE EDUCAÇÃO: FÁTIMA AGRIZZI SECCON
REFERÊNCIA: DETALHES PAVIMENTO 1302	PROJEÇÃO: 1.030,77 m <sup>2</sup> ÁREA TOTAL: 2.721,01 m <sup>2</sup>
ARQUIVO: ARQUIVO	DATA: 17/01/2018