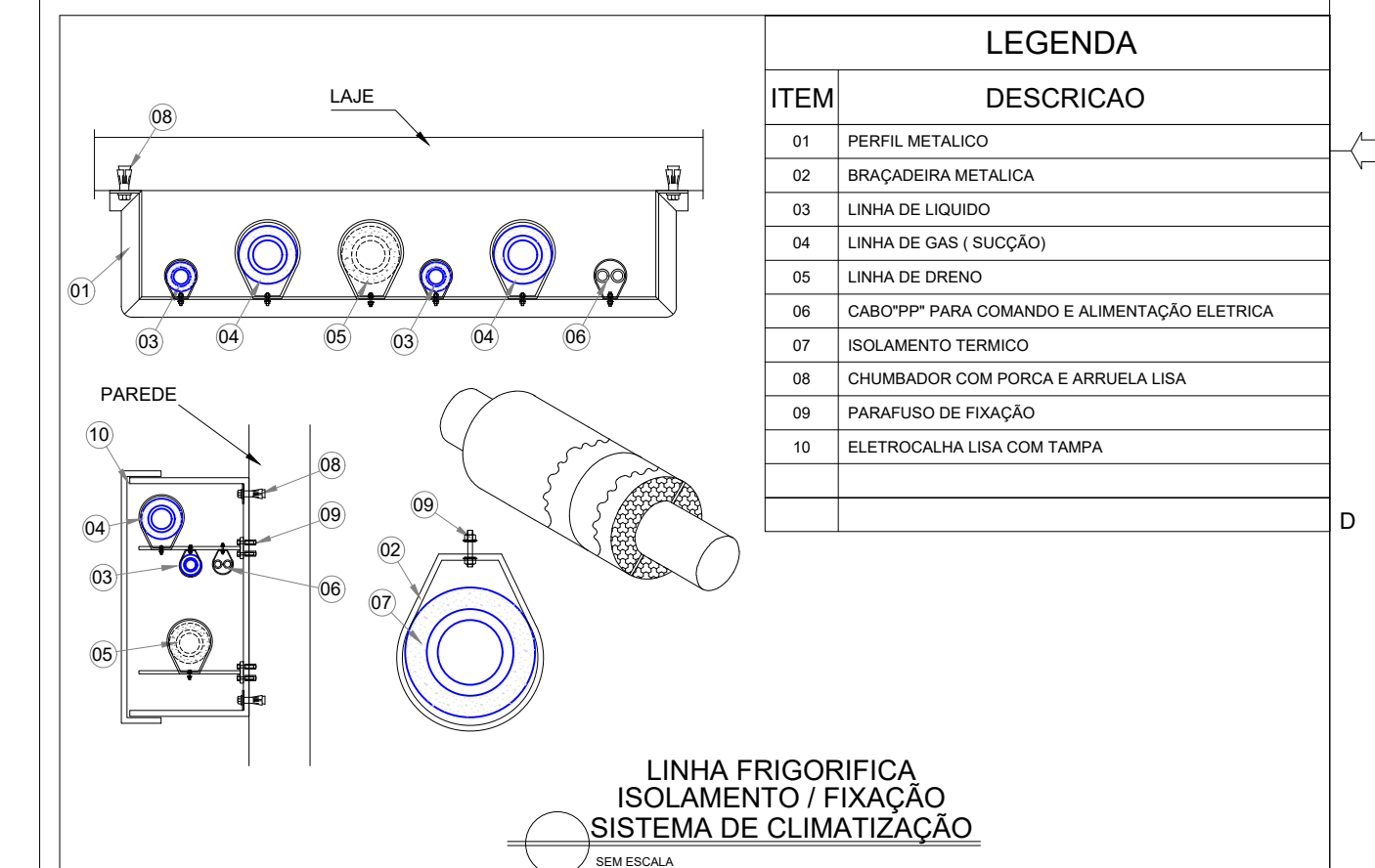
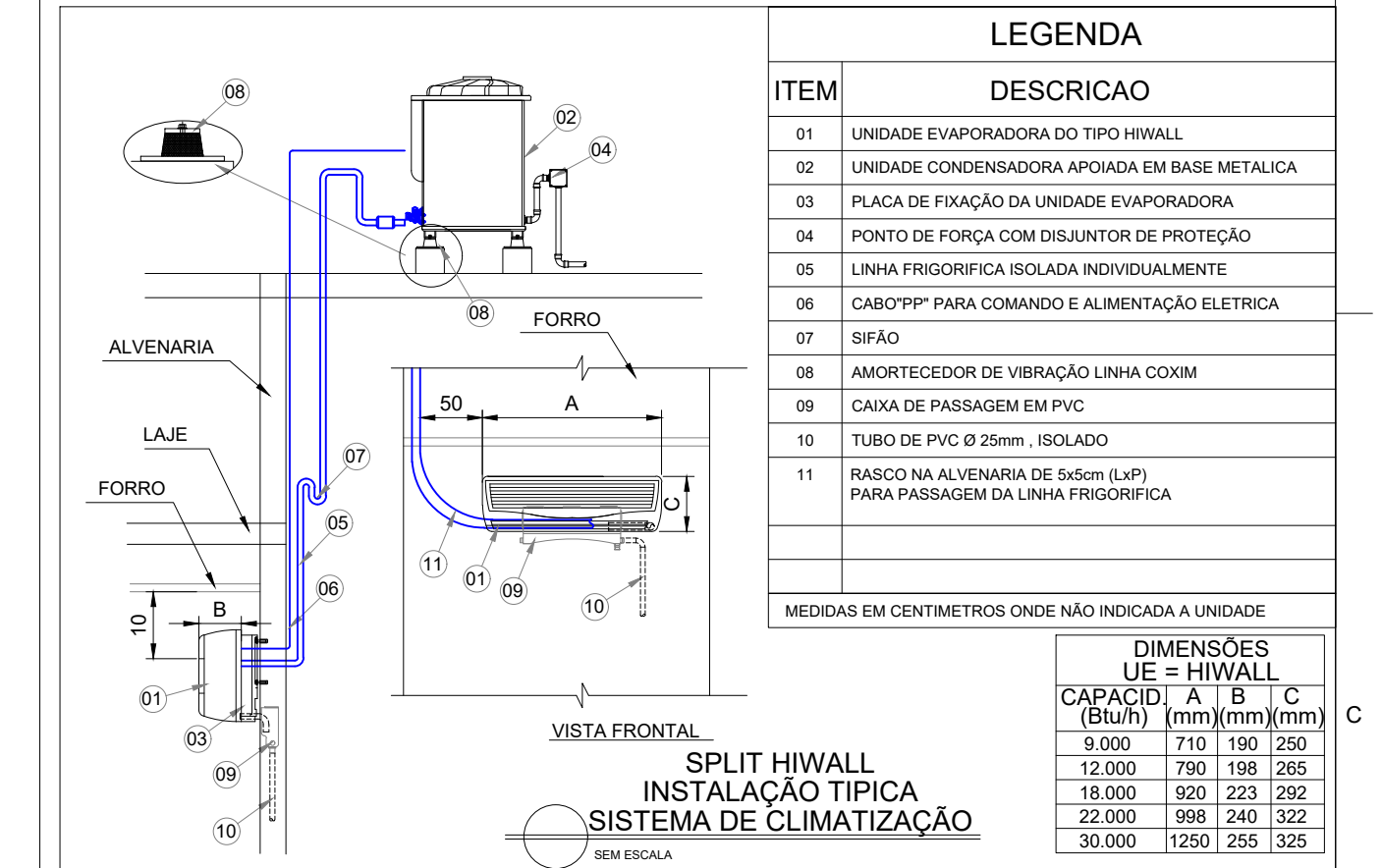


ESPECIFICAÇÃO GERAL - 1º PAVIMENTO

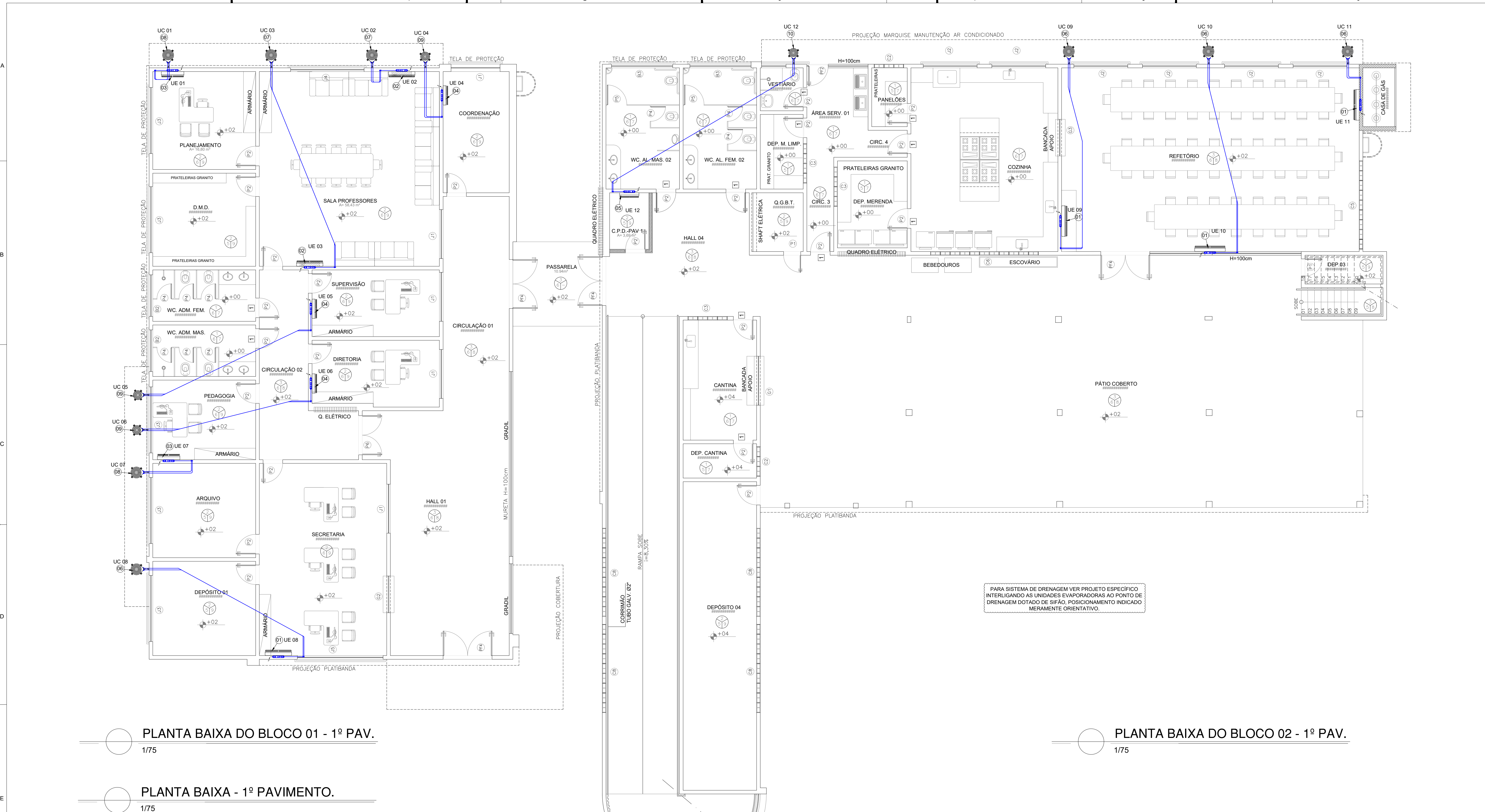
LOCAL	IDENTIF. (UE + UC)	CAPAC. (Btu/h)	ALIMENTAÇÃO ELÉTRICA (V / Ph / Hz / Kw / A)	LINHA DE LÍQUIDO (L)	LINHA DE SUÇÃO (L)
PLANEJAMENTO	UE01+UC01	18.000	220V / 2F+T / 60 Hz / 1,63KW / 7,9A	1/4" (6,35)	5/8" (15,88)
SALA PROFESSORES	UE02+UC02	22.000	220V / 2F+T / 60 Hz / 2,5KW / 11,1A	3/8" (9,53)	5/8" (15,88)
	UE03+UC03	22.000	220V / 2F+T / 60 Hz / 2,5KW / 11,1A	3/8" (9,53)	5/8" (15,88)
COORDENAÇÃO	UE04+UC04	12.000	220V / 2F+T / 60 Hz / 1,08KW / 4,9A	1/4" (6,35)	1/2" (12,70)
SUPERVISÃO	UE05+UC05	12.000	220V / 2F+T / 60 Hz / 1,08KW / 4,9A	1/4" (6,35)	1/2" (12,70)
DIRETORIA	UE06+UC06	12.000	220V / 2F+T / 60 Hz / 1,08KW / 4,9A	1/4" (6,35)	1/2" (12,70)
PEDAGOGIA	UE07+UC07	18.000	220V / 2F+T / 60 Hz / 1,63KW / 7,9A	1/4" (6,35)	5/8" (15,88)
SECRETARIA	UE08+UC08	30.000	220V / 2F+T / 60 Hz / 3,12KW / 16,8A	3/8" (9,53)	5/8" (15,88)
REFETÓRIO	UE09+UC09	30.000	220V / 2F+T / 60 Hz / 3,12KW / 16,8A	3/8" (9,53)	5/8" (15,88)
	UE10+UC10	30.000	220V / 2F+T / 60 Hz / 3,12KW / 16,8A	3/8" (9,53)	5/8" (15,88)
	UE11+UC11	30.000	220V / 2F+T / 60 Hz / 3,12KW / 16,8A	3/8" (9,53)	5/8" (15,88)
C.P.D.-PAV 1	UE12+UC12	9.000	220V / 2F+T / 60 Hz / 0,82KW / 3,7A	1/4" (6,35)	3/8" (9,53)



PREFEITURA MUNICIPAL DE PRESIDENTE KENNEDY
SECRETARIA MUNICIPAL DE OBRAS
SEMOP - PMPK

REV.	DATA	POR	DESCRIÇÃO	APROVADO
00	05/09/2017	CLEBSON	EMISSÃO INICIAL	ALEXANDRE
LEGENDA - REVISÕES				
Nº DO CLIENTE / OBRA				
CLIENTE PREFEITURA MUNICIPAL DE PRESIDENTE KENNEDY				
OBRA EMEIEF SEDE RODÓVIA ES 162, KM 20, PARQUE DE EXPOSIÇÃO AFONSO COSTALONGA PRESIDENTE KENNEDY-ES				
TÍTULO SISTEMA DE CLIMATIZAÇÃO				
FRANCHA PLANTA BAIXA - 1º PAVIMENTO				
PROJETO Nº PRE-1966-ARC-ES-17		FOLHA Nº 01/03	REVISÃO Nº 00	RESPONSÁVEL TÉCNICO JOSÉ MARIA MARQUES JUNIOR
ESCALA INDICADA		DESENHISTA CLEBSON	PROJETISTA	CAU A77490-1 ART Nº

PRÉ-PROJETO ORIENTATIVO - L.B. PARA COMPATIBILIZAÇÃO | PRÉ-PROJETO EXECUTIVO - L.B. PARA DETALHAMENTO | PRÉ-PROJETO EXECUTIVO - L.B. PARA EXECUÇÃO | ANTES DA EXECUÇÃO DO PROJETO - L.B. PARA AVALIAÇÃO DE RISCOS E AVALIAÇÃO DE IMPACTOS AMBIENTAIS COORDENADO PELO METALURGICO



PLANTA BAIXA DO BLOCO 01 - 1º PAV.
1/75

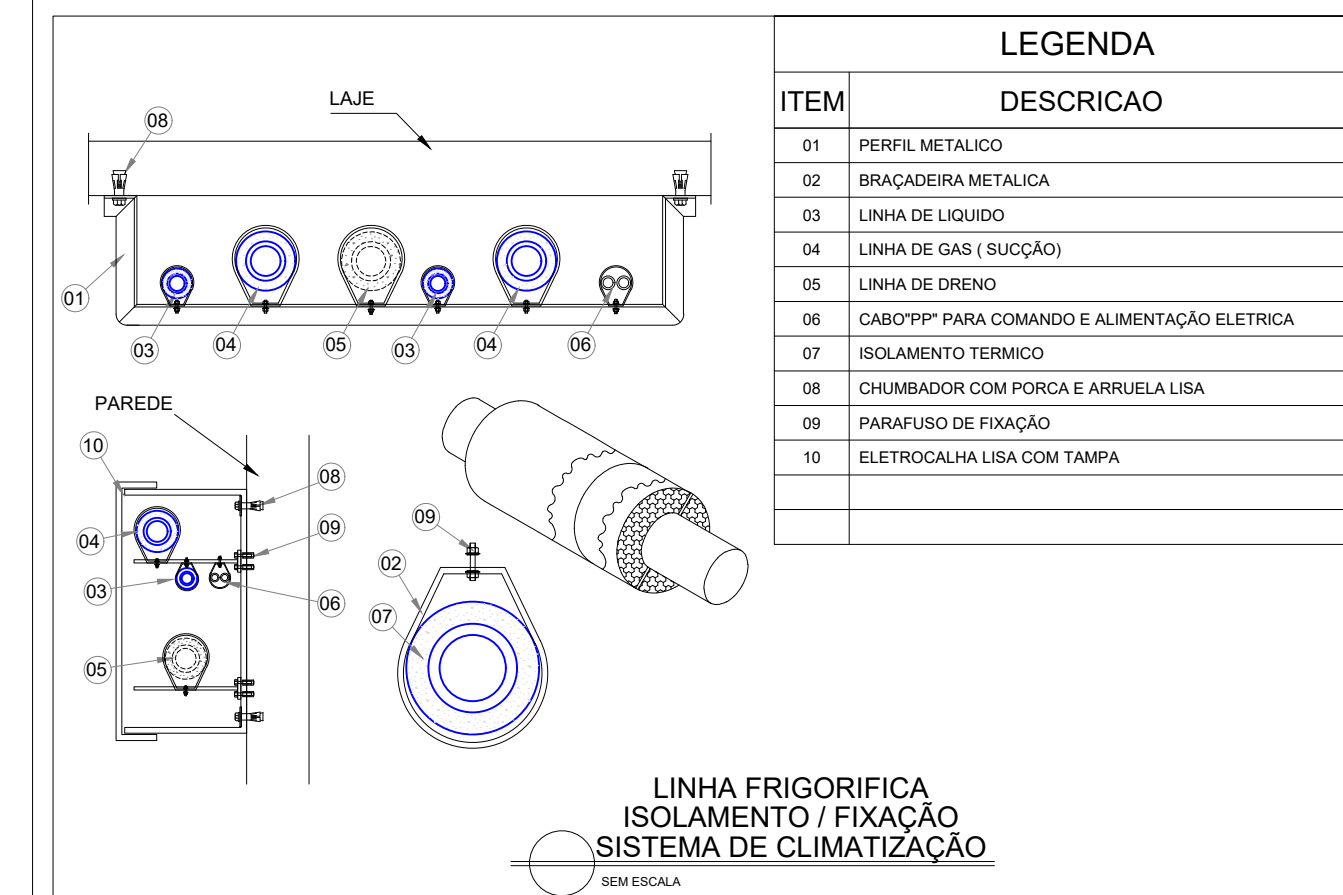
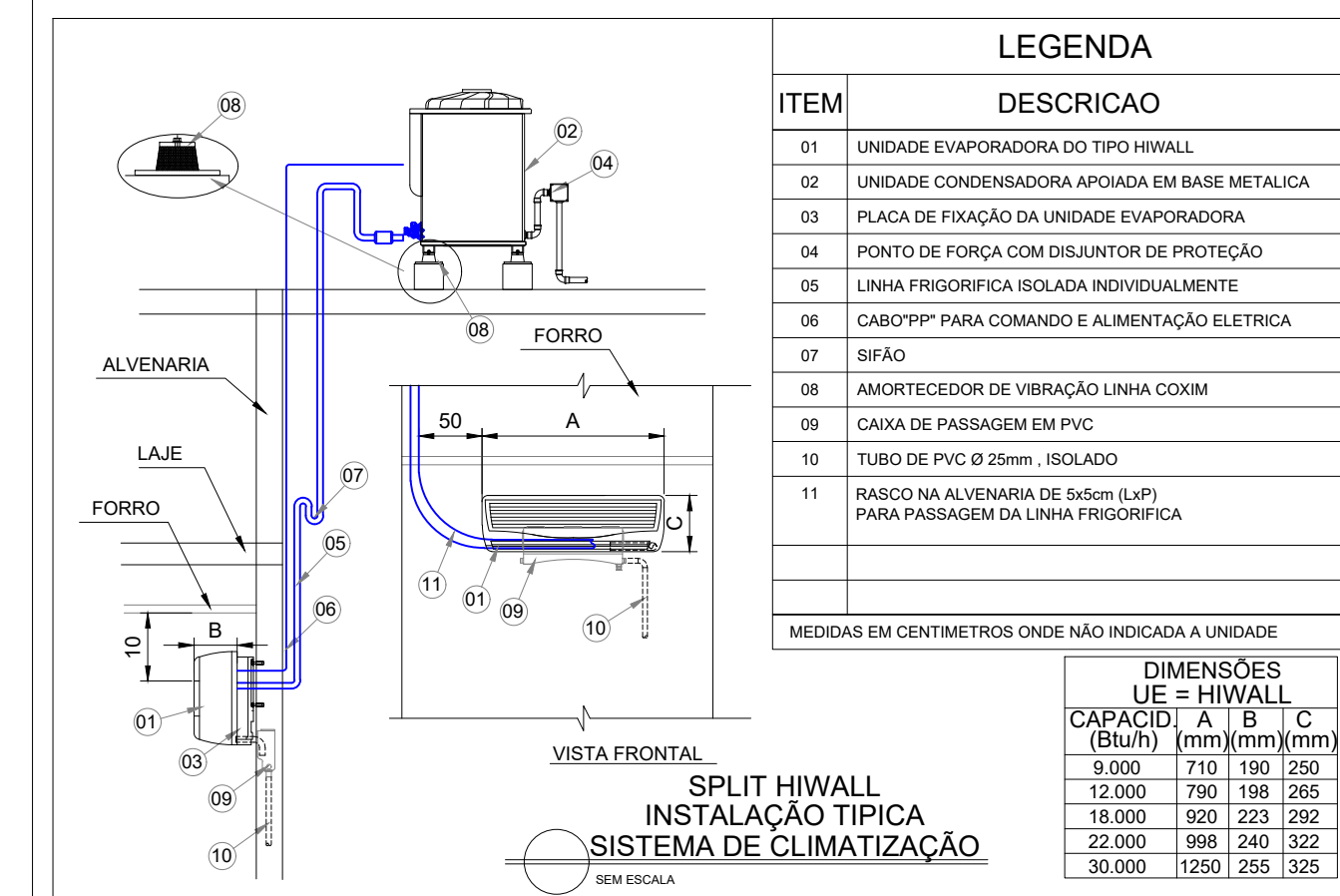
PLANTA BAIXA DO BLOCO 02 - 1º PAV.
1/75

PLANTA BAIXA - 1º PAVIMENTO.
1/75

NOTAS		ALIMENTAÇÃO ELETRICA		SIMBOLOGIA		ITEM QTD.		DESCRIÇÃO		MODELO		ITEM QTD.		DESCRIÇÃO		MODELO			
01- MEDIDAS EM CENTÍMETROS ONDE NÃO INDICADA A UNIDADE.		02- AS LINHAS FRIGORÍFICAS DEVERÃO SER ISOLADAS INDIVIDUALMENTE COM TUBO ISOLANTE TÉRMICO EM POLIETILENO EXPANDIDO REVESTIDO COM FILME FLEXÍVEL COM ANTI UV, PARA TEMPERATURA SUPERIOR A 100°C. REF = POLIPEX - HT INVERTER		03- TODA PASSAGEM DE DUTOS OU TUBULAÇÃO PELA ALVENARIA DEVERÁ SER VEDADA COM MATERIAL FLEXÍVEL APÓS A MONTAGEM.		04- TODA A TUBULAÇÃO DE DRENO DEVERÁ SER ISOLADA COM TUBO FLEXÍVEL COM 10mm DE ESPESURA REVESTIDO COM FILME PROTETOR. DEVERÁ SER MONTADAS COM INCLINAÇÃO MÍNIMA DE 2%, PASSAR POR UMA CAIXA SIFONADA OU SER DOTADO DE SIFÃO ANTES DE DESCARREGAR NO ESGOTO.		05- A DISTÂNCIA ENTRE OS SUPORTES DE FIXAÇÃO DAS LINHAS FRIGORÍFICAS E LINHA DE DRENAÇÃO DEVERÁ SER DE NO MÁXIMO 200 cm;		06- PARA EVITAR PONTO DE ORVALHO NA SUPERFÍCIE DA TUBULAÇÃO E GOTEJAMENTO DA ÁGUA DE CONDENSAÇÃO CERTIFIQUE-SE QUE NÃO HAJA RACHADURA NO ISOLAMENTO;		07- ONDE A EXPRESSÃO "OU SIMILAR" FOR UTILIZADA, DEVE-SE ENTENDER QUE OS COMPONENTES OPERADOS EM LUGAR DOS INDICADOS COMO FABRICANTE DE REFERÊNCIA, DEVEM SER EFETIVAMENTE EQUIVALENTES NO QUE SE REFEREM À APLICAÇÃO TÉCNICA, OPERACIONAL E DE PERFORMANCE;		08- O FIO TERRA DA UNIDADE CONDENSADORA DEVERÁ SER INTERLIGADA À UM PONTO ESPECÍFICO PARA O SISTEMA DE CLIMATIZAÇÃO, NÃO PODENDO SER INTERLIGADA À TUBULAÇÃO DE GAS, TUBULAÇÃO DE ÁGUA, HASTE DE PARA-RAIOS OU LINHA DE ATERRAMENTO PARA TELEFONE.		09- PREVER PONTO DE ÁGUA, PONTO DE FORÇA PARA ACIONAMENTO DOS EQUIPAMENTOS DE MANUTENÇÃO E ILUMINAÇÃO NA ÁREA TÉCNICA.		10- 11- 12- 13- 14- 15- 16- 17- 18- 19- 20- 21- 22- 23- 24- 25- 26- 27- 28- 29- 30- 31- 32- 33- 34- 35- 36- 37- 38- 39- 40- 41- 42- 43- 44- 45- 46- 47- 48- 49- 50- 51- 52- 53- 54- 55- 56- 57- 58- 59- 60- 61- 62- 63- 64- 65- 66- 67- 68- 69- 70- 71- 72- 73- 74- 75- 76- 77- 78- 79- 80- 81- 82- 83- 84- 85- 86- 87- 88- 89- 90- 91- 92- 93- 94- 95- 96- 97- 98- 99- 100- 101- 102- 103- 104- 105- 106- 107- 108- 109- 110- 111- 112- 113- 114- 115- 116- 117- 118- 119- 120- 121- 122- 123- 124- 125- 126- 127- 128- 129- 130- 131- 132- 133- 134- 135- 136- 137- 138- 139- 140- 141- 142- 143- 144- 145- 146- 147- 148- 149- 150- 151- 152- 153- 154- 155- 156- 157- 158- 159- 160- 161- 162- 163- 164- 165- 166- 167- 168- 169- 170- 171- 172- 173- 174- 175- 176- 177- 178- 179- 180- 181- 182- 183- 184- 185- 186- 187- 188- 189- 190- 191- 192- 193- 194- 195- 196- 197- 198- 199- 200- 201- 202- 203- 204- 205- 206- 207- 208- 209- 210- 211- 212- 213- 214- 215- 216- 217- 218- 219- 220- 221- 222- 223- 224- 225- 226- 227- 228- 229- 230- 231- 232- 233- 234- 235- 236- 237- 238- 239- 240- 241- 242- 243- 244- 245- 246- 247- 248- 249- 250- 251- 252- 253- 254- 255- 256- 257- 258- 259- 260- 261- 262- 263- 264- 265- 266- 267- 268- 269- 270- 271- 272- 273- 274- 275- 276- 277- 278- 279- 280- 281- 282- 283- 284- 285- 286- 287- 288- 289- 290- 291- 292- 293- 294- 295- 296- 297- 298- 299- 300- 301- 302- 303- 304- 305- 306- 307- 308- 309- 310- 311- 312- 313- 314- 315- 316- 317- 318- 319- 320- 321- 322- 323- 324- 325- 326- 327- 328- 329- 330- 331- 332- 333- 334- 335- 336- 337- 338- 339- 340- 341- 342- 343- 344- 345- 346- 347- 348- 349- 350- 351- 352- 353- 354- 355- 356- 357- 358- 359- 360- 361- 362- 363- 364- 365- 366- 367- 368- 369- 370- 371- 372- 373- 374- 375- 376- 377- 378- 379- 380- 381- 382- 383- 384- 385- 386- 387- 388- 389- 390- 391- 392- 393- 394- 395- 396- 397- 398- 399- 400- 401- 402- 403- 404- 405- 406- 407- 408- 409- 410- 411- 412- 413- 414- 415- 416- 417- 418- 419- 420- 421- 422- 423- 424- 425- 426- 427- 428- 429- 430- 431- 432- 433- 434- 435- 436- 437- 438- 439- 440- 441- 442- 443- 444- 445- 446- 447- 448- 449- 450- 451- 452- 453- 454- 455- 456- 457- 458- 459- 460- 461- 462- 463- 464- 465- 466- 467- 468- 469- 470- 471- 472- 473- 474- 475- 476- 477- 478- 479- 480- 481- 482- 483- 484- 485- 486- 487- 488- 489- 490- 491- 492- 493- 494- 495- 496- 497- 498- 499- 500- 501- 502- 503- 504- 505- 506- 507- 508- 509- 510- 511- 512- 513- 514- 515- 516- 517- 518- 519- 520- 521- 522- 523- 524- 525- 526- 527- 528- 529- 530- 531- 532- 533- 534- 535- 536- 537- 538- 539- 540- 541- 542- 543- 544- 545- 546- 547- 548- 549- 550- 551- 552- 553- 554- 555- 556- 557- 558- 559- 560- 561- 562- 563- 564- 565- 566- 567- 568- 569- 570- 571- 572- 573- 574- 575- 576- 577- 578- 579- 580- 581- 582- 583- 584- 585- 586- 587- 588- 589- 590- 591- 592- 593- 594- 595- 596- 597- 598- 599- 600- 601- 602- 603- 604- 605- 606- 607- 608- 609- 610- 611- 612- 613- 614- 615- 616- 617- 618- 619- 620- 621- 622- 623- 624- 625- 626- 627- 628- 629- 630- 631- 632- 633- 634- 635- 636- 637- 638- 639- 640- 641- 642- 643- 644- 645- 646- 647- 648- 649- 650- 651- 652- 653- 654- 655- 656- 657- 658- 659- 660- 661- 662- 663- 664- 665- 666- 667- 668- 669- 670- 671- 672- 673- 674- 675- 676- 677- 678- 679- 680- 681- 682- 683- 684- 685- 686- 687- 688- 689- 690- 691- 692- 693- 694- 695- 696- 697- 698- 699- 700- 701- 702- 703- 704- 705- 706- 707- 708- 709- 710- 711- 712- 713- 714- 715- 716- 717- 718- 719- 720- 721- 722- 723- 724- 725- 726- 727- 728- 729- 730- 731- 732- 733- 734- 735- 736- 737- 738- 739- 740- 741- 742- 743- 744- 745- 746- 747- 748- 749- 750- 751- 752- 753- 754- 755- 756- 757- 758- 759- 760- 761- 762- 763- 764- 765- 766- 767- 768- 769- 770- 771- 772- 773- 774- 775- 776- 777- 778- 779- 780- 781- 782- 783- 784- 785- 786- 787- 788- 789- 790- 791- 792- 793- 794- 795- 796- 797- 798- 799- 800- 801- 802- 803- 804- 805- 806- 807- 808- 809- 810- 811- 812- 813- 814- 815- 816- 817- 818- 819- 820- 821- 822- 823- 824- 825- 826- 827- 828- 829- 830- 831- 832- 833- 834- 835- 836- 837- 838- 839- 840- 841- 842- 843- 844- 845- 846- 847- 848- 849- 850- 851- 852- 853- 854- 855- 856- 857- 858- 859- 860- 861- 862- 863- 864- 865- 866- 867- 868- 869- 870- 871- 872- 873- 874- 875- 876- 877- 878- 879- 880- 881- 882- 883- 884- 885- 886- 887- 888- 889- 890- 891- 892- 893- 894- 895- 896- 897- 898- 899- 900- 901- 902- 903- 904- 905- 906- 907- 908- 909- 910- 911- 912- 913- 914- 915- 916- 917- 918- 919- 920- 921- 922- 923- 924- 925- 926- 927- 928- 929- 930- 931- 932- 933- 934- 935- 936- 937- 938- 939- 940- 941- 942- 943- 944- 945- 946- 947- 948- 949- 950- 951- 952- 953- 954- 955- 956- 957- 958- 959- 960- 961- 962- 963- 964- 965- 966- 967- 968- 969- 970- 971- 972- 973- 974- 975- 976- 977- 978- 979- 980- 981- 982- 983- 984- 985- 986- 987- 988- 989- 990- 991- 992- 993- 994- 995- 996- 997- 998- 999- 1000- 1001- 1002- 1003- 1004- 1005- 1006- 1007- 1008- 1009- 1010- 1011- 1012- 1013- 1014- 1015- 1016- 1017- 1018- 1019- 1020- 1021- 1022- 1023- 1024- 1025- 1026- 1027- 1028- 1029- 1030- 1031- 1032- 1033- 1034- 1035- 1036- 1037- 1038- 1039- 1040- 1041- 1042- 1043- 1044- 1045- 1046- 1047- 1048- 1049- 1050- 1051- 1052- 1053- 1054- 1055- 1056- 1057- 1058- 1059- 1060- 1061- 1062- 1063- 1064- 1065- 1066- 1067- 1068- 1069- 1070- 1071- 1072- 1073- 1074- 1075- 1076- 1077- 1078- 1079- 1080- 1081- 1082- 1083- 1084- 1085- 1086- 1087- 1088- 1089- 1090- 1091- 1092- 1093- 1094- 1095- 1096- 1097- 1098- 1099- 1100- 1101- 1102- 1103- 1104- 1105- 1106- 1107- 1108- 1109- 1110- 1111- 1112- 1113- 1114- 1115- 1116- 1117- 1118- 1119- 1120- 1121- 1122- 1123- 1124- 1125- 1126- 1127- 1128- 1129- 1130- 1131- 1132- 1133- 1134- 1135- 1136- 1137- 1138- 1139- 1140- 1141- 1142- 1143- 1144- 1145- 1146- 1147- 1148- 1149- 1150- 1151- 1152- 1153- 1154- 1155- 1156- 1157- 1158- 1159- 1160- 1161- 1162- 1163- 1164- 1165- 1166- 1167- 1168- 1169- 1170- 1171- 1172- 1173- 1174- 1175- 1176- 1177- 1178- 1179- 1180- 1181- 1182- 1183- 1184- 1185- 1186- 1187- 1188- 1189- 1190- 1191- 1192- 1193- 1194- 1195- 1196- 1197- 1198- 1199- 1200- 1201- 1202- 1203- 1204- 1205- 1206- 1207- 1208- 1209- 1210- 1211- 1212- 1213- 1214- 1215- 1216- 1217- 1218- 1219- 1220- 1221- 1222- 1223- 1224- 1225- 1226- 1227- 1228- 1229- 1230- 1231- 1232- 1233- 1234- 1235- 1236- 1237- 1238- 1239- 1240- 1241- 1242- 1243- 1244- 1245- 1246- 1247- 1248- 1249- 1250- 1251- 1252- 1253- 1254- 1255- 1256- 1257- 1258- 1259- 1260- 1261- 1262- 1263- 1264- 1265- 1266- 1267- 1268- 1269- 1270- 1271- 1272- 1273- 1274- 1275- 1276- 1277- 1278- 1279- 1280- 1281- 1282- 1283- 1284- 1285- 1286- 1287- 1288- 1289- 1290- 1291- 1292- 1293- 1294- 1295- 1296- 1297- 1298- 1299- 1300- 1301- 1302- 1303- 1304- 1305- 1306- 1307- 1308- 1309- 1310- 1311- 1312- 1313- 1314- 1315- 1316- 1317- 1318- 1319- 1320- 1321- 1322- 1323- 1324- 1325- 1326- 1327- 1328- 1329- 1330- 1331- 1332- 1333- 1334- 1335- 1336- 1337- 1338- 1339- 1340- 1341- 1342- 1343- 1344- 1345- 1346- 1347- 1348- 1349- 1350- 1351- 1352- 1353- 1354- 1355- 1356- 1357- 1358- 1359- 1360- 1361- 1362- 1363- 1364- 1365- 1366- 1367- 1368- 1369- 1370- 1371- 1372- 1373- 1374- 1375- 1376- 1377- 1378- 1379- 1380- 1381- 1382- 1383- 1384- 1385- 1386- 1387- 1388- 1389- 1390- 1391- 1392- 1393- 1394- 1395- 1396- 1397- 1398- 1399- 1400- 1401- 1402- 1403- 1404- 1405- 1406- 1407- 1408- 1409- 1410- 1411- 1412- 1413- 1414- 1415- 1416- 1417- 1418- 1419- 1420- 1421- 1422- 1423- 1424- 1425- 1426- 1427- 1428- 1429- 1430- 1431- 1432- 1433- 1434- 1435- 1436- 1437- 1438- 1439- 1440- 1441- 1442- 1443- 1444- 1445- 1446- 1447- 1448- 1449- 1450- 1451- 1452- 1453- 1454- 1455- 1456- 1457- 1458- 1459- 1460- 1461- 1462- 1463- 1464- 1465- 1466- 1467- 1468- 1469- 1470- 1471- 1472- 1473- 1474- 1475- 1476- 1477- 1478- 1479- 1480- 1481- 1482- 1483	

ESPECIFICAÇÃO GERAL - 3º PAVIMENTO

LOCAL	IDENTIF. (UE + UC)	CAPAC. (Btu/h)	ALIMENTAÇÃO ELÉTRICA (V / Ph / Hz / Kw / A)	LINHA DE LÍQUIDO (LL)	LINHA DE SUÇÃO (LS)
SALA DE AULA Nº09	UE38+UC38	22.000	220V / 2F-T / 60 Hz / 2,5KW / 11,1A	3/8" (9,53)	5/8" (15,88)
	UE39+UC39	22.000	220V / 2F-T / 60 Hz / 2,5KW / 11,1A	3/8" (9,53)	5/8" (15,88)
SALA DE AULA Nº10	UE40+UC40	22.000	220V / 2F-T / 60 Hz / 2,5KW / 11,1A	3/8" (9,53)	5/8" (15,88)
	UE41+UC41	22.000	220V / 2F-T / 60 Hz / 2,5KW / 11,1A	3/8" (9,53)	5/8" (15,88)
SALA DE AULA Nº11	UE42+UC42	22.000	220V / 2F-T / 60 Hz / 2,5KW / 11,1A	3/8" (9,53)	5/8" (15,88)
	UE43+UC43	22.000	220V / 2F-T / 60 Hz / 2,5KW / 11,1A	3/8" (9,53)	5/8" (15,88)
SALA DE AULA Nº12	UE44+UC44	22.000	220V / 2F-T / 60 Hz / 2,5KW / 11,1A	3/8" (9,53)	5/8" (15,88)
	UE45+UC45	22.000	220V / 2F-T / 60 Hz / 2,5KW / 11,1A	3/8" (9,53)	5/8" (15,88)
SALA DE AULA Nº13	UE46+UC46	22.000	220V / 2F-T / 60 Hz / 2,5KW / 11,1A	3/8" (9,53)	5/8" (15,88)
	UE47+UC47	22.000	220V / 2F-T / 60 Hz / 2,5KW / 11,1A	3/8" (9,53)	5/8" (15,88)
SALA DE AULA Nº14	UE48+UC48	22.000	220V / 2F-T / 60 Hz / 2,5KW / 11,1A	3/8" (9,53)	5/8" (15,88)
	UE49+UC49	22.000	220V / 2F-T / 60 Hz / 2,5KW / 11,1A	3/8" (9,53)	5/8" (15,88)
SALA DE AULA Nº15	UE50+UC50	22.000	220V / 2F-T / 60 Hz / 2,5KW / 11,1A	3/8" (9,53)	5/8" (15,88)
	UE51+UC51	22.000	220V / 2F-T / 60 Hz / 2,5KW / 11,1A	3/8" (9,53)	5/8" (15,88)
SALA DE AULA Nº16	UE52+UC52	22.000	220V / 2F-T / 60 Hz / 2,5KW / 11,1A	3/8" (9,53)	5/8" (15,88)
	UE53+UC53	22.000	220V / 2F-T / 60 Hz / 2,5KW / 11,1A	3/8" (9,53)	5/8" (15,88)



PREFEITURA MUNICIPAL DE PRESIDENTE KENNEDY
SECRETARIA MUNICIPAL DE OBRAS
SEMOP - PMPK

00	05/09/2017	CLEBSON	EMISSÃO INICIAL	ALEXANDRE
REV.	DATA	POR	DESCRIÇÃO	APROVADO

Nº DO CLIENTE / OBRA

CLIENTE: **PREFEITURA MUNICIPAL DE PRESIDENTE KENNEDY**

OBRA: **EMEIF SEDE RODOVIA ES 162, KM 20, PARQUE DE EXPOSIÇÃO AFONSO COSTALONGA PRESIDENTE KENNEDY-ES**

TÍTULO: **SISTEMA DE CLIMATIZAÇÃO**

FRANCHA: **PLANTA BAIXA - 3º PAVIMENTO**

PROJETO Nº: **PRE-1966-ARC-ES-17**

ESCALA INDICADA: **DESENHISTA CLEBSON**

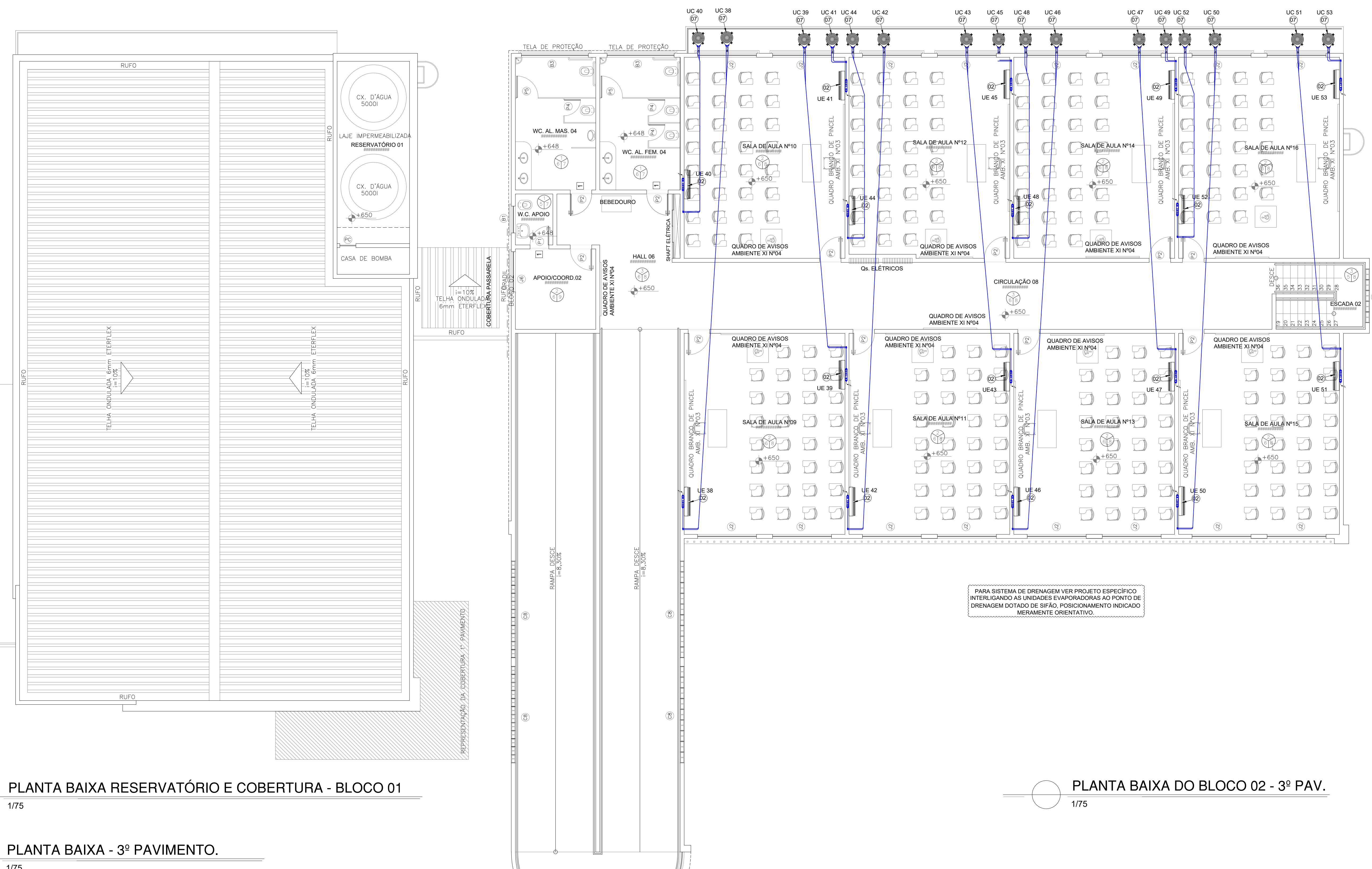
FOLHA Nº: **03/03**

REVISÃO Nº: **00**

RESPONSÁVEL TÉCNICO: **JOSÉ MARIA MARQUES JUNIOR**

CAU: **A77490-1 ART Nº**

PRÉ-PROJETO ORIENTATIVO - L.B. PARA COMPATIBILIZAÇÃO | PRÉ-PROJETO EXECUTIVO - L.B. PARA DETALHAMENTO | PRÉ-PROJETO EXECUTIVO - L.B. PARA EXECUÇÃO | ANTES DA EXECUÇÃO DO PROJETO - L.B. PARA AVALIAÇÃO E COBERTURA PELO DETALHADOR. A1EX



PLANTA BAIXA RESERVATÓRIO E COBERTURA - BLOCO 01
1/75

PLANTA BAIXA - 3º PAVIMENTO.
1/75

PLANTA BAIXA DO BLOCO 02 - 3º PAV.
1/75

NOTAS

01- MEDIDAS EM CENTÍMETROS ONDE NÃO INDICADA A UNIDADE.

02- AS LINHAS FRIGORÍFICAS DEVERÃO SER ISOLADAS INDIVIDUALMENTE COM TUBO ISOLANTE TÉRMICO EM POLIETILENO EXPANDIDO REVESTIDO COM FILME FLEXÍVEL COM ANTI UV, PARA TEMPERATURA SUPERIOR A 10ºC. REF = POLIPEX - HT INVERTER

03- TODA PASSAGEM DE DUTOS OU TUBULAÇÃO PELA ALVENARIA DEVERÁ SER VEDADA COM MATERIAL FLEXÍVEL APÓS A MONTAGEM.

04- TODA A TUBULAÇÃO DE DRENO DEVERÁ SER ISOLADA COM TUBO FLEXÍVEL COM 10mm DE ESPESURA REVESTIDO COM FILME PROTETOR. DEVERÁ SER MONTADAS COM INCLINAÇÃO MÍNIMA DE 2%, PASSAR POR UMA CAIXA SIFONADA OU SER DOTADO DE SIFÃO ANTES DE DESCARREGAR NO ESGOTO.

05- A DISTÂNCIA ENTRE OS SUPORTES DE FIXAÇÃO DAS LINHAS FRIGORÍFICAS E LINHA DE DRENO DEVERÁ SER DE NO MÁXIMO 200cm.

06- PARA EVITAR PONTO DE ORVALHO NA SUPERFÍCIE DA TUBULAÇÃO E GOTEJAMENTO DA ÁGUA DE CONDENSÇÃO CERTIFIQUE-SE QUE NÃO HAJA RACHADURA NO ISOLAMENTO.

07- ONDE A EXPRESSÃO "OU SIMILAR" FOR UTILIZADA, DEVE-SE ENTENDER QUE OS COMPONENTES OFERTADOS EM LUGAR DOS INDICADOS COMO FABRICANTE DE REFERÊNCIA, DEVEM SER EFETIVAMENTE EQUIVALENTES NO QUE SE REFEREM À APLICAÇÃO TÉCNICA, OPERACIONAL E DE PERFORMANCE.

08- O FIO TERRA DA UNIDADE CONDENSADORA DEVERÁ SER INTERLIGADA À UM PONTO ESPECÍFICO PARA O SISTEMA DE CLIMATIZAÇÃO, NÃO PODENDO SER INTERLIGADA À TUBULAÇÃO DE GAS, TUBULAÇÃO DE ÁGUA, HASTE DE PARA-RAIOS OU LINHA DE ATERRAMENTO PARA TELEFONE.

09- PREVER PONTO DE ÁGUA, PONTO DE FORÇA PARA ACIONAMENTO DOS EQUIPAMENTOS DE MANUTENÇÃO E ILUMINAÇÃO NA ÁREA TÉCNICA.

ALIMENTAÇÃO ELÉTRICA

1. PONTO DE FORÇA FORNECIDO COM CAIXA DE PASSAGEM 150x150x100mm, REF. CPAD-1515-10 (FAB. WETZEL) FORNECIDO COM DISJUNTOR DE PROTEÇÃO

PF 01 (SPLIT 30.000 BTU/SH)
ALIMENTAÇÃO ELÉTRICA = 220V / 2F-T / 60 Hz / 3,12KW / 16,8A

PF 02 (SPLIT 22.000 BTU/SH)
ALIMENTAÇÃO ELÉTRICA = 220V / 2F-T / 60 Hz / 2,5KW / 11,1A

PF 03 (SPLIT 18.000 BTU/SH)
ALIMENTAÇÃO ELÉTRICA = 220V / 2F-T / 60 Hz / 1,63KW / 7,9A

PF 04 (SPLIT 12.000 BTU/SH)
ALIMENTAÇÃO ELÉTRICA = 220V / 2F-T / 60 Hz / 1,06KW / 4,9A

PF 05 (SPLIT 9.000 BTU/SH)
ALIMENTAÇÃO ELÉTRICA = 220V / 2F-T / 60 Hz / 0,82KW / 3,7A

SIMBOLOGIA

UNIDADE EVAPORADORA PARA FIXAÇÃO NA PAREDE (HI WALL)

UNIDADE CONDENSADORA DESCARGA AXIAL VERTICAL PARA CAPACIDADE ACIMA ATÉ 30.000 BTU

PONTO DE ÁGUA PARA MANUTENÇÃO (TORNEIRA DO TIPO PARA JARDIM) FORNECIDO JUNTO AOS CONDENSADORES

LUMINÁRIA A PROVA DE EXPLOSAO FORNECIDA JUNTO AOS CONDENSADORES

PONTO DE FORÇA FORNECIDO COM CAIXA DE PASSAGEM 150x150x100mm, REF. CPAD-1515-10 (FAB. WETZEL), FORNECIDO COM DISJUNTOR DE PROTEÇÃO

IDENTIFICAÇÃO DA REVISÃO

ITEM	QTD.	DESCRIÇÃO	MODELO
09	03	UNIDADE CONDENSADORA AXIAL VERTICAL CAPACIDADE = 12.000 Btu/h DIMENSÃO = 843x370x563mm (LxPxA) / PESO = 21kg ALIMENTAÇÃO ELÉTRICA = 220V / 2F-T / 60 Hz / 1,06KW / 4,9A	38KCN12M5 MIDEA (similar)
10	02	UNIDADE CONDENSADORA AXIAL VERTICAL CAPACIDADE = 9.000 Btu/h DIMENSÃO = 443x370x563mm (LxPxA) / PESO = 20kg ALIMENTAÇÃO ELÉTRICA = 220V / 2F-T / 60 Hz / 0,82KW / 3,7A	38KCN09M5 MIDEA (similar)

ITEM	QTD.	DESCRIÇÃO	MODELO
01	06	UNIDADE EVAPORADORA HIWALL CAPACIDADE=30.000 Btu/h DIMENSÃO = 1250x255x325mm (LxPxA) PESO = 18,0kg- VAZÃO DE AR = 1200 m³/h	42MFC03M5 MIDEA (similar)
02	40	UNIDADE EVAPORADORA HIWALL CAPACIDADE=22.000 Btu/h DIMENSÃO = 998x240x322mm (LxPxA) PESO= 13,9kg- VAZÃO DE AR = 1050 m³/h	42MFC22M5 MIDEA (similar)
03	02	UNIDADE EVAPORADORA HIWALL CAPACIDADE=12.000 Btu/h DIMENSÃO = 920x223x292mm (LxPxA) PESO = 12,0kg- VAZÃO DE AR = 800 m³/h	42MFC12M5 MIDEA (similar)
04	03	UNIDADE EVAPORADORA HIWALL CAPACIDADE=9.000 Btu/h DIMENSÃO = 790x198x265mm (LxPxA) PESO = 8,9kg- VAZÃO DE AR = 600 m³/h	42MFC09M5 MIDEA (similar)
05	02	UNIDADE EVAPORADORA HIWALL CAPACIDADE=9.000 Btu/h DIMENSÃO = 710x190x250mm (LxPxA) PESO= 7,0kg -VAZÃO DE AR = 590 m³/h	38KCN09M5 MIDEA (similar)
06	06	UNIDADE CONDENSADORA AXIAL VERTICAL CAPACIDADE = 30.000 Btu/h DIMENSÃO = 865x452x704mm (LxPxA) / PESO = 32kg ALIMENTAÇÃO ELÉTRICA = 220V / 2F-T / 60 Hz / 2,85KW / 16,8A	38KCN22M5 MIDEA (similar)
07	40	UNIDADE CONDENSADORA AXIAL VERTICAL CAPACIDADE = 22.000 Btu/h DIMENSÃO = 665x426x704mm (LxPxA) / PESO = 32kg ALIMENTAÇÃO ELÉTRICA = 220V / 2F-T / 60 Hz / 2,5KW / 11,1A	38KCN18M5 MIDEA (similar)
08	02	UNIDADE CONDENSADORA AXIAL VERTICAL CAPACIDADE = 18.000 Btu/h DIMENSÃO = 565x426x704mm (LxPxA) / PESO = 32kg ALIMENTAÇÃO ELÉTRICA = 220V / 2F-T / 60 Hz / 1,63KW / 7,9A	38KCN12M5 MIDEA (similar)

ITEM	QTD.	DESCRIÇÃO	MODELO
01	06	UNIDADE EVAPORADORA HIWALL CAPACIDADE=30.000 Btu/h DIMENSÃO = 1250x255x325mm (LxPxA) PESO = 18,0kg- VAZÃO DE AR = 1200 m³/h	42MFC03M5 MIDEA (similar)
02	40	UNIDADE EVAPORADORA HIWALL CAPACIDADE=22.000 Btu/h DIMENSÃO = 998x240x322mm (LxPxA) PESO= 13,9kg- VAZÃO DE AR = 1050 m³/h	42MFC22M5 MIDEA (similar)
03	02	UNIDADE EVAPORADORA HIWALL CAPACIDADE=12.000 Btu/h DIMENSÃO = 920x223x292mm (LxPxA) PESO = 12,0kg- VAZÃO DE AR = 800 m³/h	42MFC12M5 MIDEA (similar)
04	03	UNIDADE EVAPORADORA HIWALL CAPACIDADE=9.000 Btu/h DIMENSÃO = 790x198x265mm (LxPxA) PESO = 8,9kg- VAZÃO DE AR = 600 m³/h	42MFC09M5 MIDEA (similar)
05	02	UNIDADE EVAPORADORA HIWALL CAPACIDADE=9.000 Btu/h DIMENSÃO = 710x190x250mm (LxPxA) PESO= 7,0kg -VAZÃO DE AR = 590 m³/h	38KCN09M5 MIDEA (similar)
06	06	UNIDADE CONDENSADORA AXIAL VERTICAL CAPACIDADE = 30.000 Btu/h DIMENSÃO = 865x452x704mm (LxPxA) / PESO = 32kg ALIMENTAÇÃO ELÉTRICA = 220V / 2F-T / 60 Hz / 2,85KW / 16,8A	38KCN22M5 MIDEA (similar)
07	40	UNIDADE CONDENSADORA AXIAL VERTICAL CAPACIDADE = 22.000 Btu/h DIMENSÃO = 665x426x704mm (LxPxA) / PESO = 32kg ALIMENTAÇÃO ELÉTRICA = 220V / 2F-T / 60 Hz / 2,5KW / 11,1A	38KCN18M5 MIDEA (similar)
08	02	UNIDADE CONDENSADORA AXIAL VERTICAL CAPACIDADE = 18.000 Btu/h DIMENSÃO = 565x426x704mm (LxPxA) / PESO = 32kg ALIMENTAÇÃO ELÉTRICA = 220V / 2F-T / 60 Hz / 1,63KW / 7,9A	38KCN12M5 MIDEA (similar)

FORMATO A1 EXTENDIDO INTERNO: 396x574mm EXTERNO: 1030x594mm

1 2 3 4 5 6

PRÉ-PROJETO ORIENTATIVO - L.B. PARA COMPATIBILIZAÇÃO | PRÉ-PROJETO EXECUTIVO - L.B. PARA DETALHAMENTO | PRÉ-PROJETO EXECUTIVO - L.B. PARA EXECUÇÃO | ANTES DA EXECUÇÃO DO PROJETO - L.B. PARA AVALIAÇÃO E COBERTURA PELO DETALHADOR. A1EX