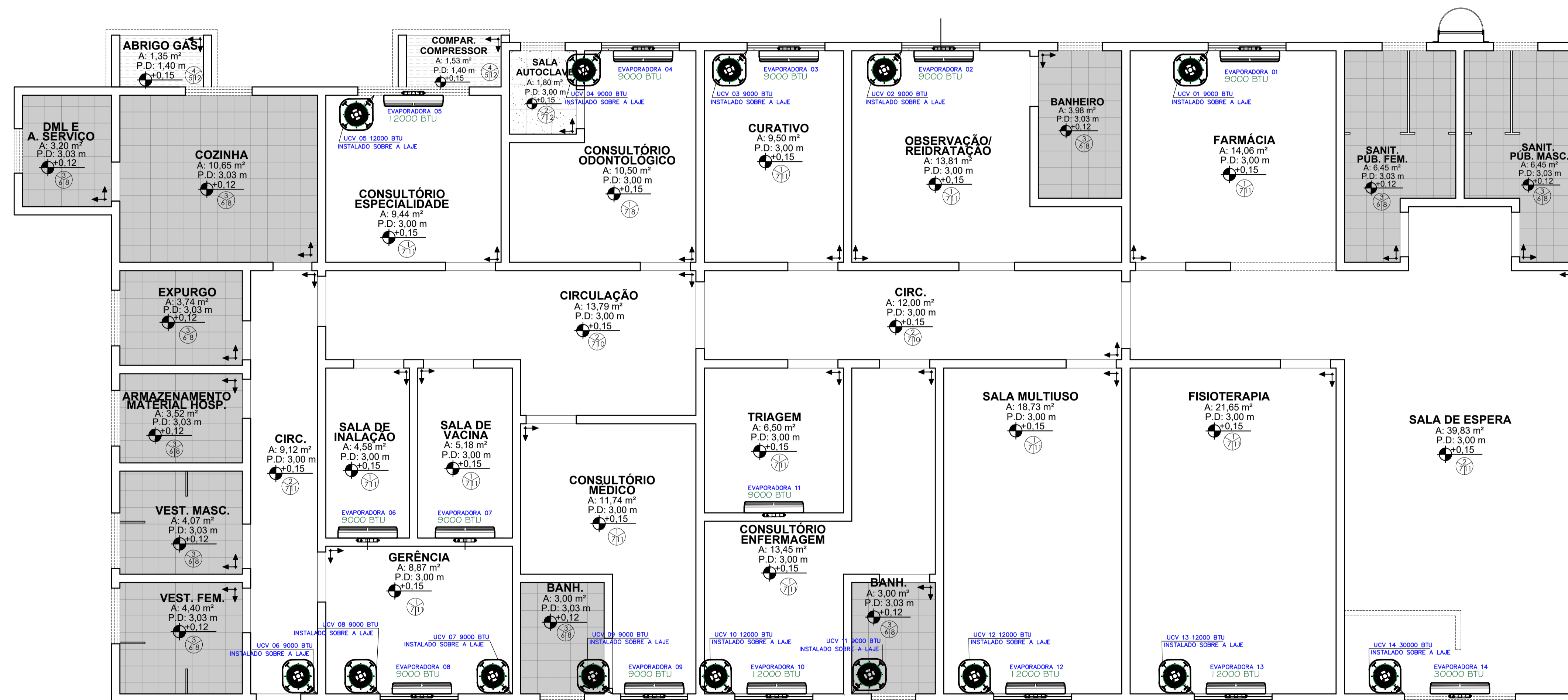


QUADRO DE EQUIPAMENTOS			
	REF.	QUANT.	ESPECIFICAÇÃO
UNIDADES EVAPORADORAS	UE05, UE10, UE12, UE13	4	UNIDADE EVAPORADORA 12000 BTU'S
	UE01, UE02, UE03, UE04, UE06, UE07, UE08, UE09, UE11	9	UNIDADE EVAPORADORA 9000 BTU'S
	UE 14	1	UNIDADE EVAPORADORA 30000 BTU'S
UNIDADES CONDENSADORAS	UCV05, UCV10, UCV12, UCV13	4	UNIDADE EVAPORADORA 12000 BTU'S
	UCV01, UCV02, UCV03, UCV04, UCV06, UCV07, UCV08, UCV09, UCV11	9	UNIDADE EVAPORADORA 9000 BTU'S
	UCV 14	1	UNIDADE EVAPORADORA 30000 BTU'S

ESPECIFICAÇÕES

SISTEMA DE REFRIGERAÇÃO

- 1 - UNIDADE EVAPORADORA - AS UNIDADES EVAPORADORAS DEVERÃO SER INSTALADAS NO CENTRO SUPERIOR DAS PAREDES MAIS ESTREITAS E SOBRE AS JANELAS, OU SEJA, DE FORMA QUE O AR REFRIGERADO CIRCULE AO LONGO DO COMPRIMENTO DA SALA, SALVO QUANDO INDICADO EM CONTRÁRIO.
- 2 - UNIDADE CONDENSADORA - TODAS AS UNIDADES CONDENSADORAS DEVERÃO SER INSTALADAS NO TETO DA UBS, COM FINALIDADE DE MANTER A MANUTENÇÃO VISUAL DA ESTRUTURA.
- 3 - AO TODO SERÃO INSTALADOS 13 (TREZE) CONJUNTOS APARELHOS DE AR CONDICIONADO.
- 4 - DEVIDO O FATO DE NÃO ENCONTRAR NO MERCADO APARELHOS DE AR CONDICIONADO SPLIT 7500 BTU's, E, TAMBEM POR CONTA DO RUÍDO EXCESSIVO NO AMBIENTE, OS APARELHOS ABAIXO DESSA POTÊNCIA FORAM CONSIDERADOS SPLIT 9000 BTU's.



1 PLANTA BAIXA COM INSTALAÇÃO DE MÁQUINAS
ESCALA: 1/50



PREFEITURA MUNICIPAL DE PRESIDENTE KENNEDY

SECRETARIA MUNICIPAL DE OBRAS
SEMOB - PMPK

PROJETO

REFORMA E AMPLIAÇÃO DA UNIDADE BÁSICA DE SAÚDE DE MAROBÁ

ENDEREÇO
Rua Vinte, 68 - Praia De Maroba, Presidente Kennedy - ES

CIDADE
Presidente Kennedy

ESTADO
Espírito Santo

CLIENTE

DORLEI FONTÃO
Prefeito Municipal de Presidente Kennedy

ALESSANDRA DAS NEVES LIMA
Secretária Municipal de Saúde

RESPONSÁVEL TÉCNICO

GEILSON PAULINO SILVA
CREA ES-029974/D

TIPO:
ANTEPROJETO
ESCALA
INDICADA

DIMENSÃO DA FOLHA
A1

CONTEÚDO

PLANTA BAIXA COM INSTALAÇÃO DE MÁQUINAS
QUADRO DE EQUIPAMENTOS
ESPECIFICAÇÕES

DATA

MAIO/2023

REVISÃO

ÁREAS
ÁREA DO TERRENO: 613,13 m²
ÁREA ÚTIL TOTAL: 351,87 m²
ÁREA CONSTRUÍDA: 391,08 m²

FOLHA

1/1