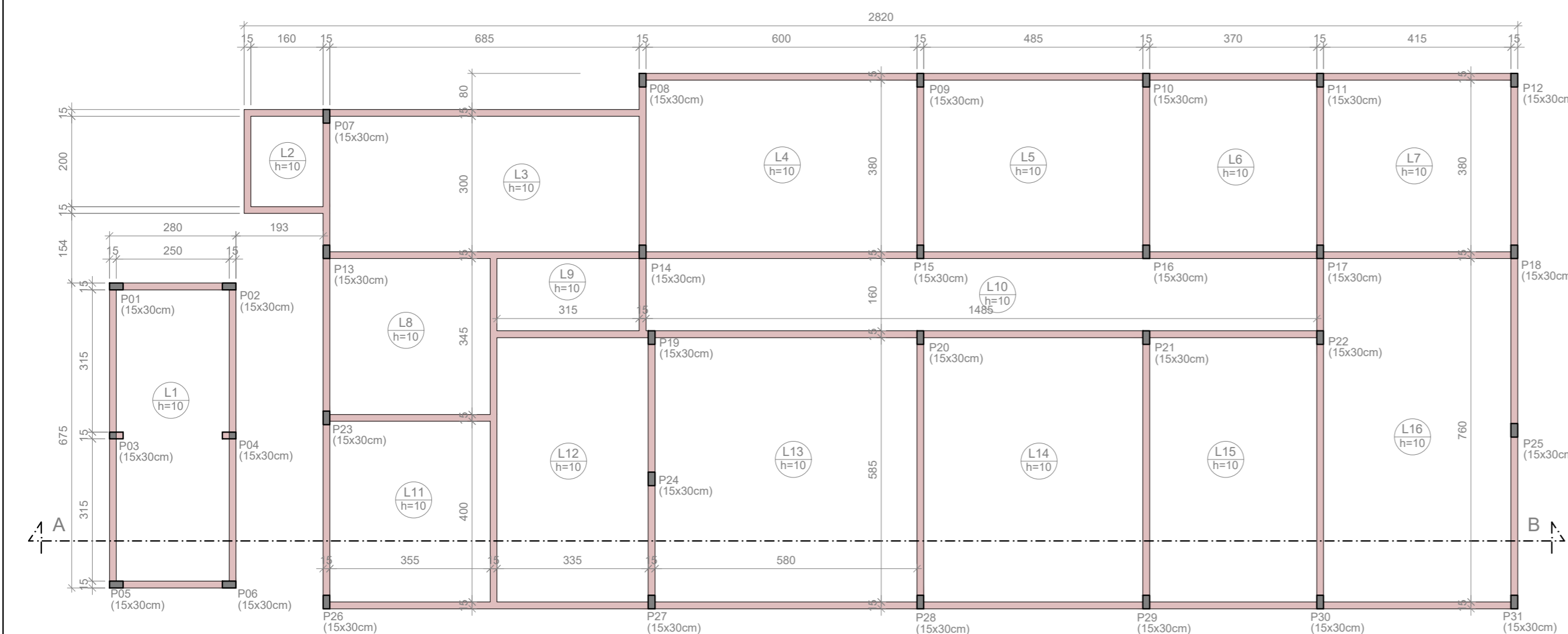
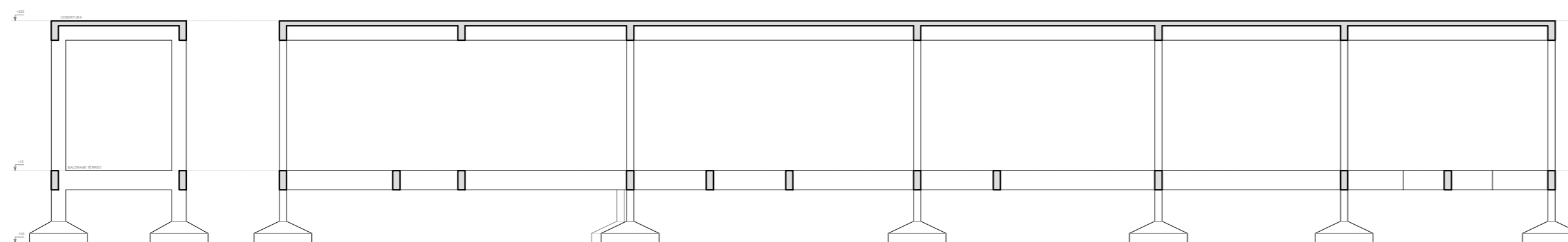


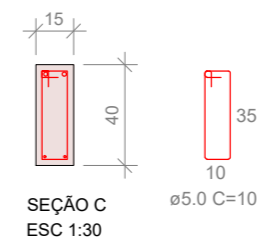
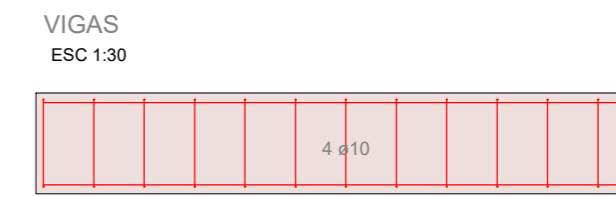
FORMA DO PAVTº BALDRAME
ESC.: 1/100



FORMA DA LAJE E VIGAS DO PAVTº TÉRREO
ESC.: 1/100

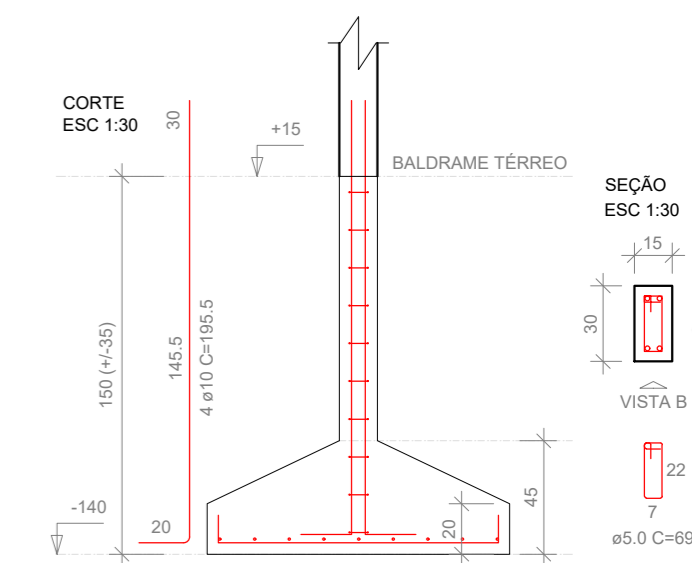
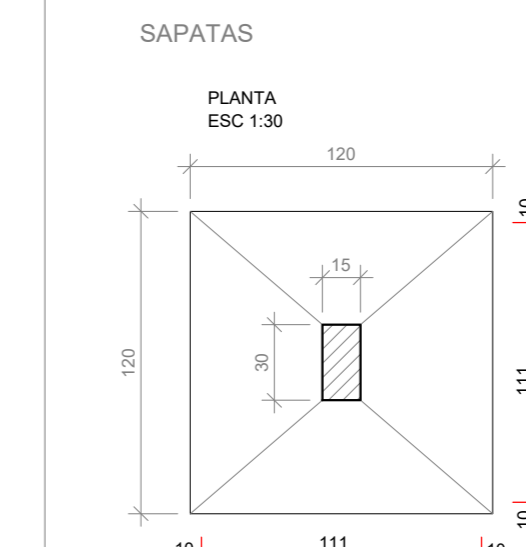
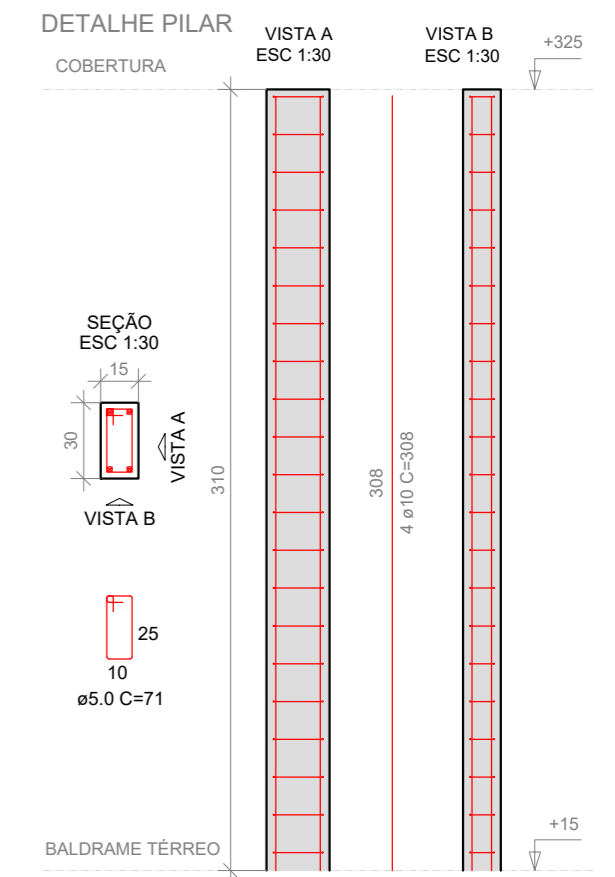


CORTE A-B
ESC.: 1/100



LEGENDA

	VIGA
	PILAR QUE MORRE
	PILAR QUE PASSA



PREFEITURA MUNICIPAL DE PRESIDENTE KENNEDY

SECRETARIA MUNICIPAL DE OBRAS
SEMOP - PMPK

PROJETO

REFORMA E AMPLIAÇÃO DA UNIDADE BÁSICA DE SAÚDE
DE MAROBÁ

ENDEREÇO
Rua Vinte, 68 - Praia De Maroba, Presidente Kennedy - ES

CIDADE
Presidente Kennedy

ESTADO
Espírito Santo

CLIENTE

DORLEI FONTÃO
Prefeito Municipal de Presidente Kennedy

ALESSANDRA DAS NEVES LIMA
Secretária Municipal de Saúde

ARQUITETO RESPONSÁVEL TÉCNICO

TIPO:
ANTIPROJETO ESTRUTURAL

ESCALA
INDICADA

DIMENSÃO DA FOLHA
A2

CONTEÚDO

FORMA DO BALDRAME E DA LAJE DO PAVTº TÉRREO,
CORTE A-B E DETALHES

DATA

ABRIL/2023

REVISÃO

ÁREAS

ÁREA DO TERRENO: 613,13 m²

ÁREA ÚTIL TOTAL: 351,87 m²

ÁREA CONSTRUÍDA: 391,08 m²

FOLHA

1/1