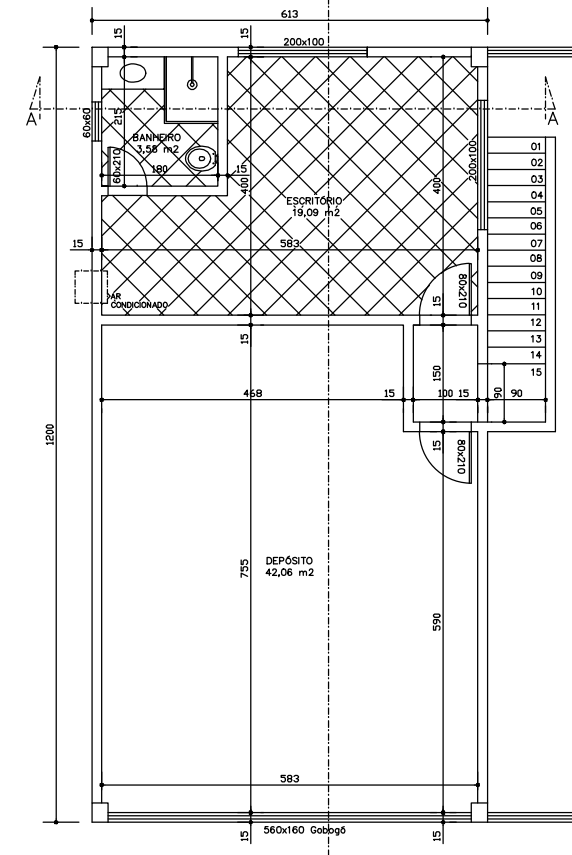
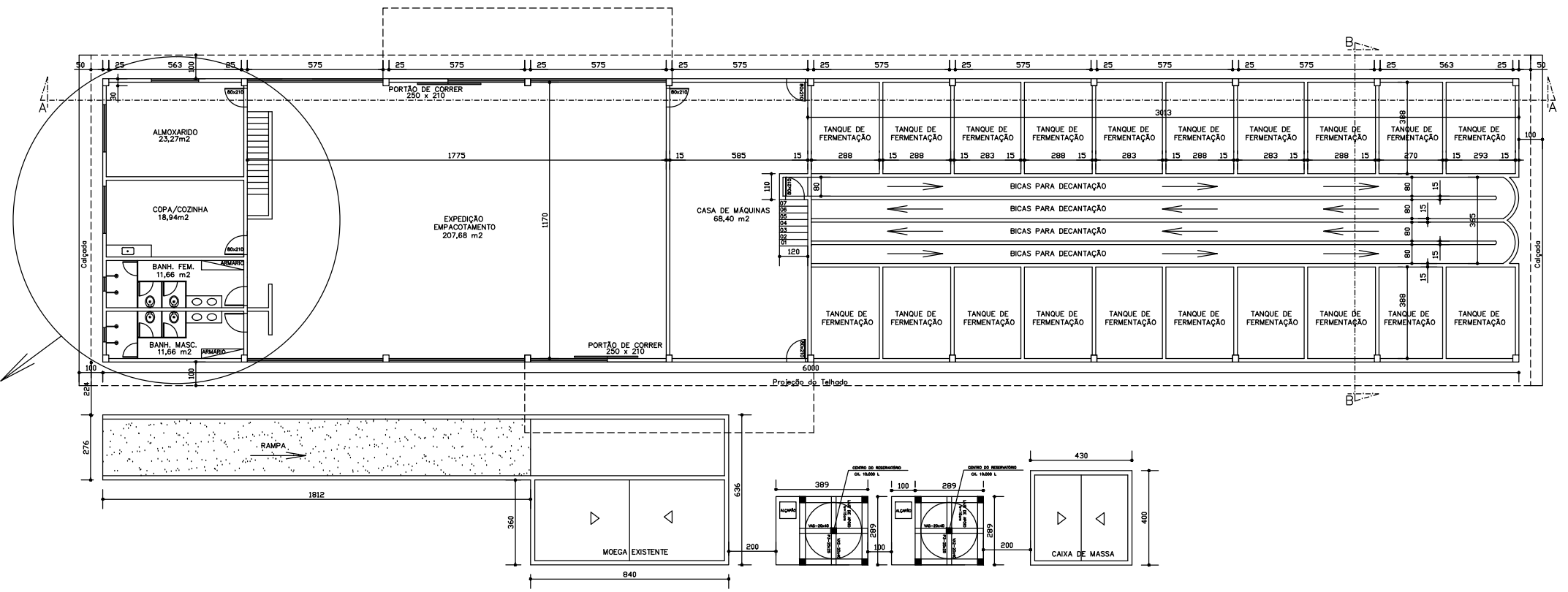


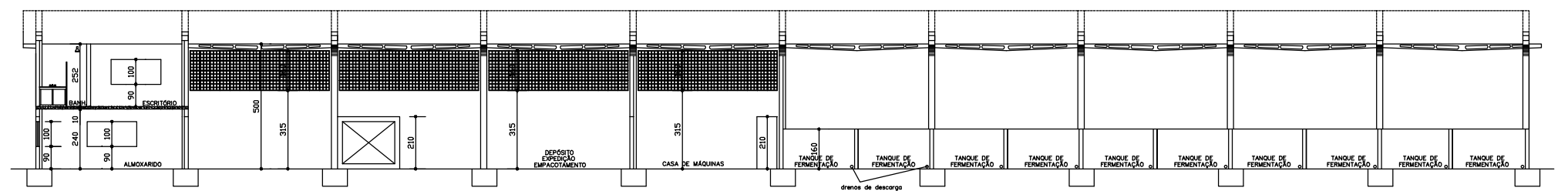
PLANTA BAIXA
1º PAVIMENTO
(DETALHES)
ESCALA 1 : 50



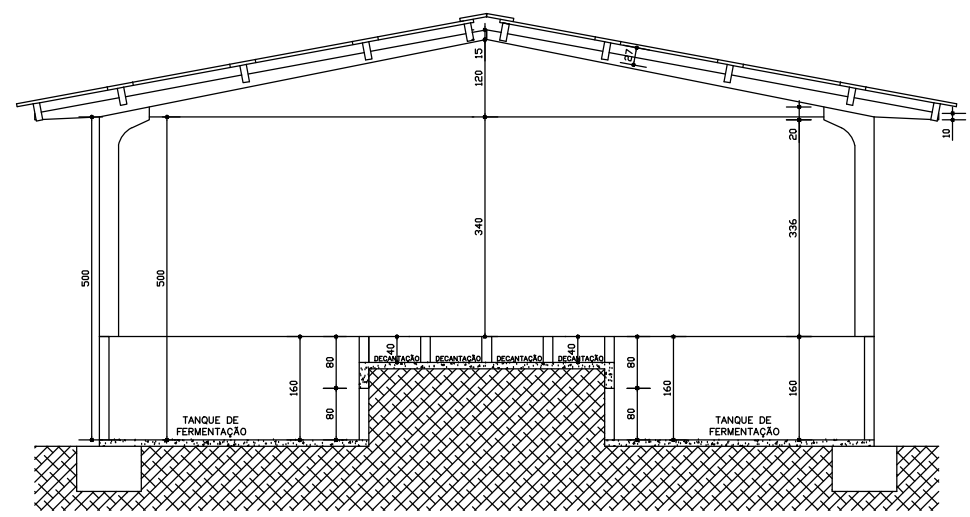
PLANTA BAIXA
2º PAVIMENTO
(DETALHES)
ESCALA 1 : 50



PLANTA BAIXA DO GALPÃO
A: 720,00 m²
ESCALA 1 : 100



CORTE AA
ESCALA 1 : 100



CORTE BB
ESCALA 1 : 50

 PREFEITURA MUNICIPAL DE PRESIDENTE KENNEDY - ES		
SECRETARIA MUNICIPAL DE OBRAS		
PROJETO PARA REFORMA DE FÁBRICA DE FARINHA		
LOCAL: LOCALIDADE DE CACIMBINHA - PRESIDENTE KENNEDY - ES		
CONTEÚDO: PLANTAS BAIXAS CORTE AA CORTE BB DETALHES	DESENHO:	RESPONSÁVEL TÉCNICO:
FOLHA: 1/2	ADMINISTRAÇÃO: AMANDA QUINTA RANGEL PREFEITA MUNICIPAL	RESPONSÁVEL TÉCNICO: