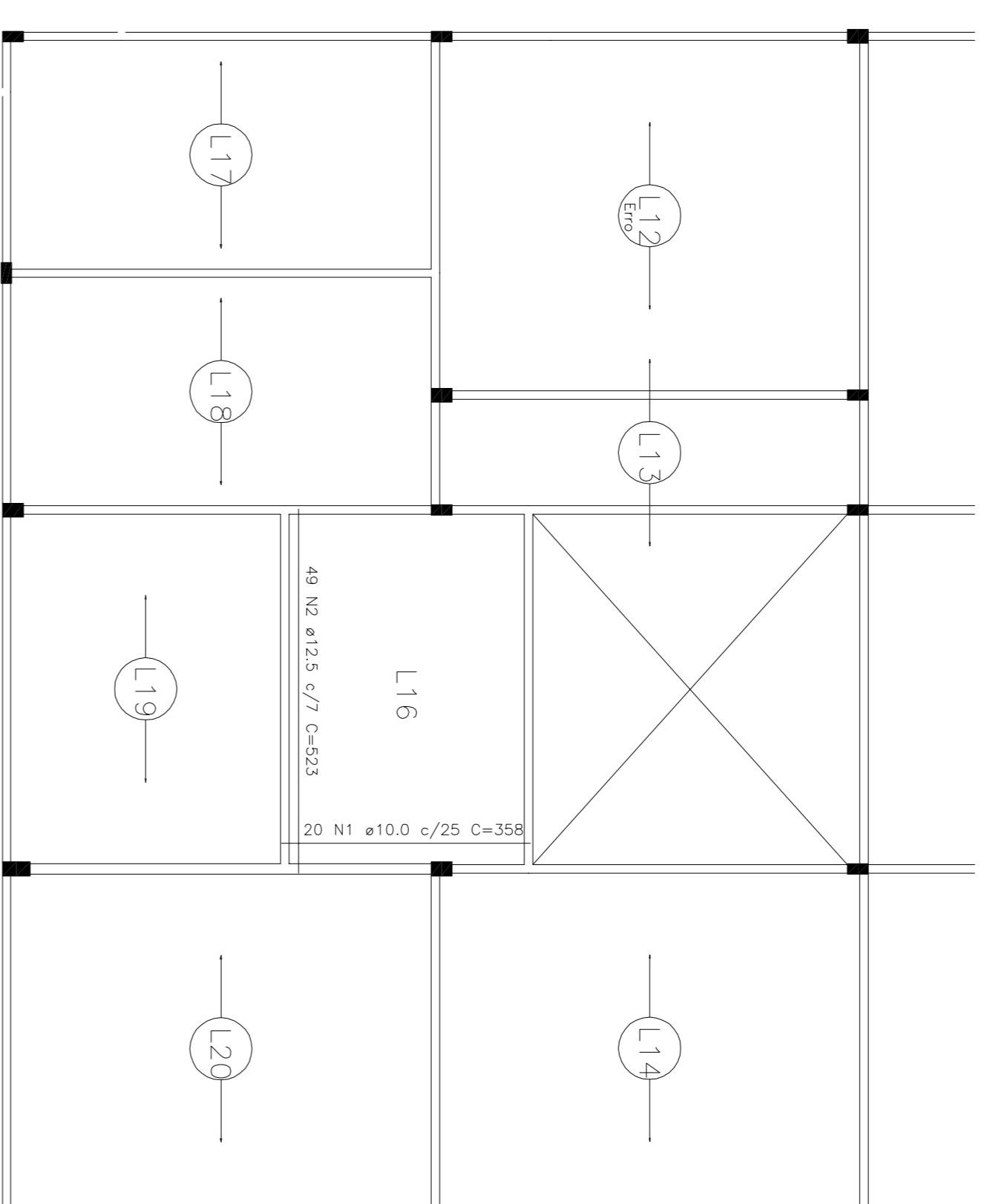
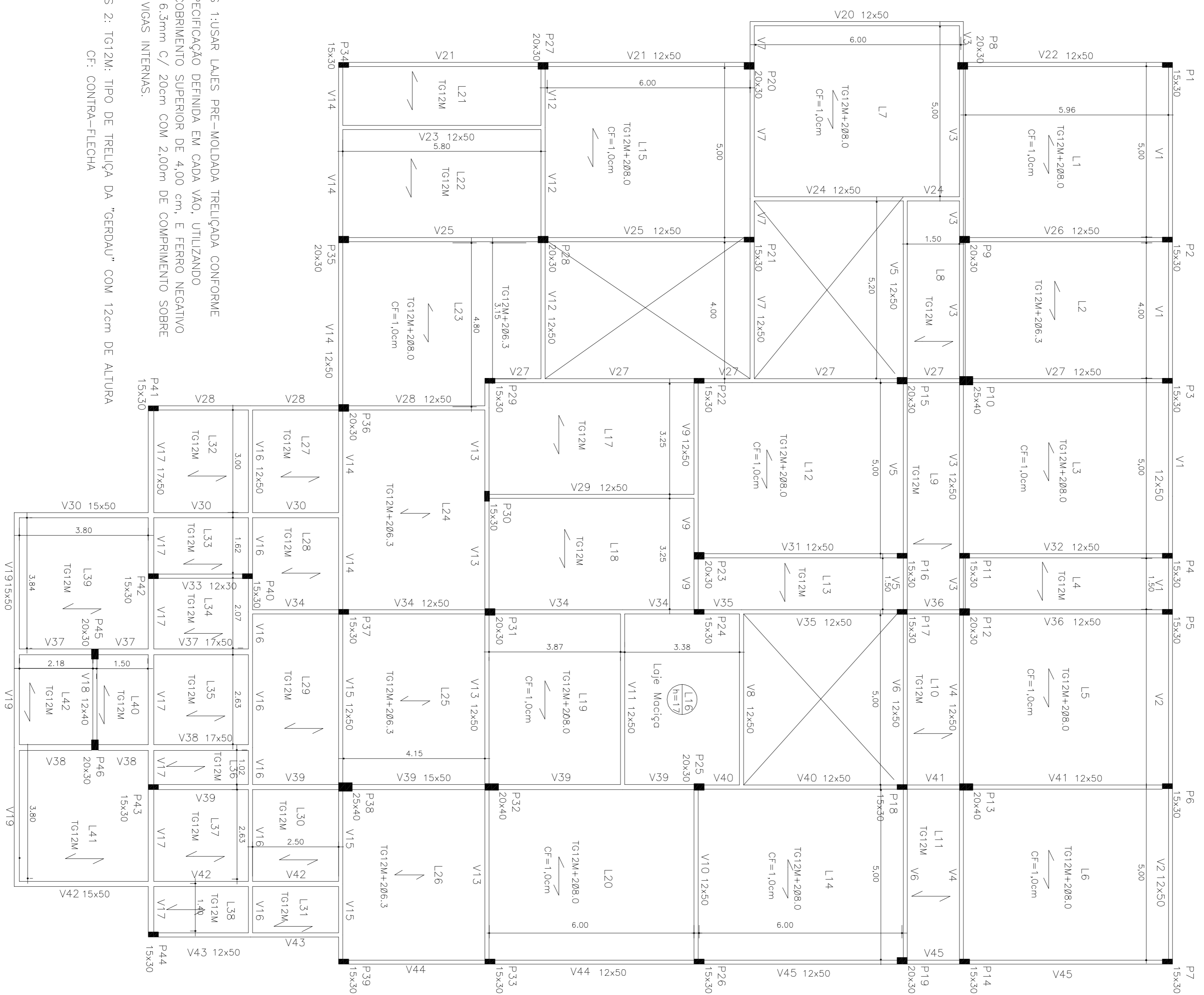


Forma do pavimento Laje cobertura

Armação da laje da caixa d'água (L16)



RESUMO DO AÇO – Vigas do pavimento Laje cobertura

Aço	Diâmetro	Comp. total (m)	Peso + 10% (kg)
CA50	6,3	76,9	20,7
CA50	8,0	95,3	41,4
CA50	10,0	978,8	663,8
CA60	12,5	1446,0	1532,3
CA60	5,0	22892,2	358,1
Peso total (kg)			2258,1
CA50			388,1
CA60			388,1

Vol. concreto (C-20) = 27,70 m³
 Área de fôrmo total = 493,21 m²

RESUMO DO AÇO – LAJE COBERTURA – ARMADURA SUPLEMENTAR

Aço	Diâmetro	Comp. total (m)	Peso + 10% (kg)
CA50	6,3	2165,0	582,4
Peso total (kg)			582,4
CA50			

OBS: 1-USAR LAJES PRE-MOLDADA TRELUÇADA CONFORME ESPECIFICAÇÃO DEFINIDA EM CADA VAO, UTILIZANDO RECOBRIMENTO SUPERIOR DE 4,00 cm, E FERRO NEGATIVO DE 6,5mm C/ 20cm COM 2,00m DE COMPRIMENTO SOBRE AS VIGAS INTERNAS.

OBS 2: Tg12M: TIPO DE TRELUÇA DA "GERDAU" COM 12cm DE ALTURA
 CF: CONTRA-FLECHA

NOTAS:

- Resistência Do Concreto – Fck : 200 kg/cm2

PROJETO	OBRA :	RESP TÉCNICO :
ESTRUTURAL	CENTRO DE EDUCAÇÃO INFANTIL JAQUEIRA – PRESIDENTE KENNEDY	
CONTEUDO: PLANTA DE FORMA DA LAJE DE COBERTURA PLANTA DE FERRO DA LAJE DA CAIXA D'ÁGUA		

PROPRIETÁRIO :
 Prefeitura Munic. Presidente Kennedy

ESCALA: 1:50
PRANCHA: 04/08