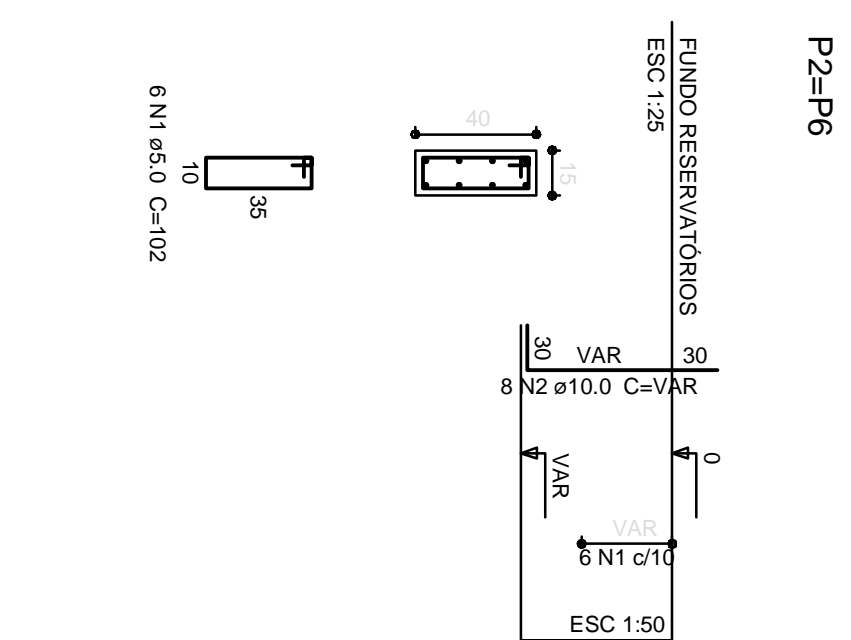


SAPTATAS  
esc. ind.

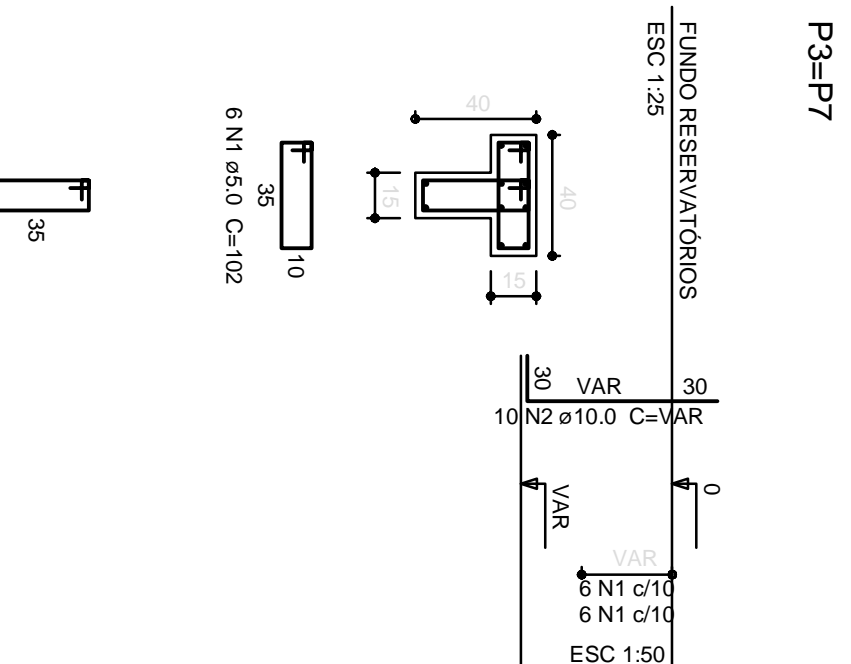
**Relação do aço**

ELEMENTO	ACO	N	DM	QUANT	UNID	C.TOTAL
RES	CA50	1	160	184	kg	184
CA50	2	10,5	104	191	kg	199,5
<b>RESUMO DO AÇO</b>						
ACO	DM	C.TOTAL	RESO - 10%	RES		
(kg)			(kg)			
CA50	285					

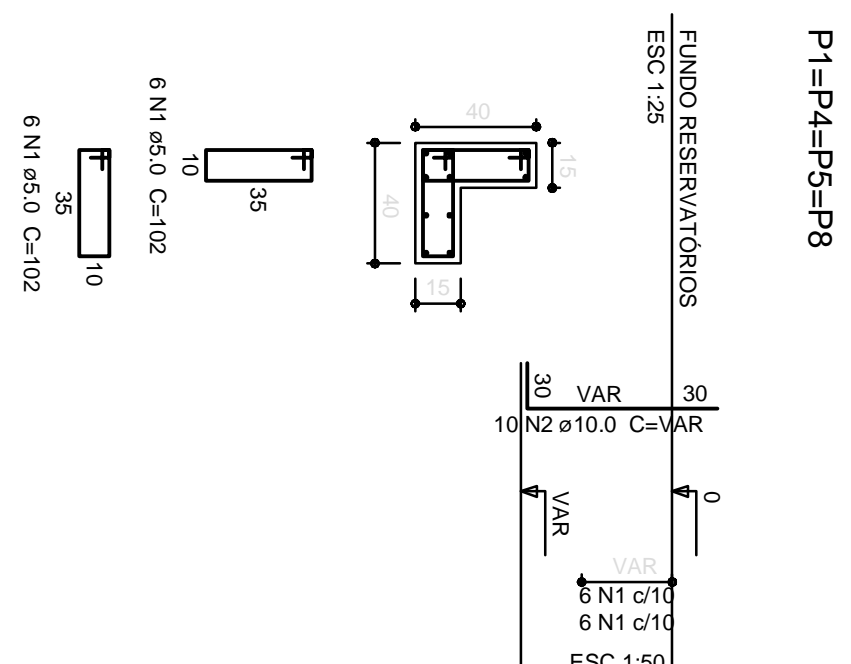
Área de forma = 17,26 m²



P2=P6



P3=P7



P1=P4=P5=P8

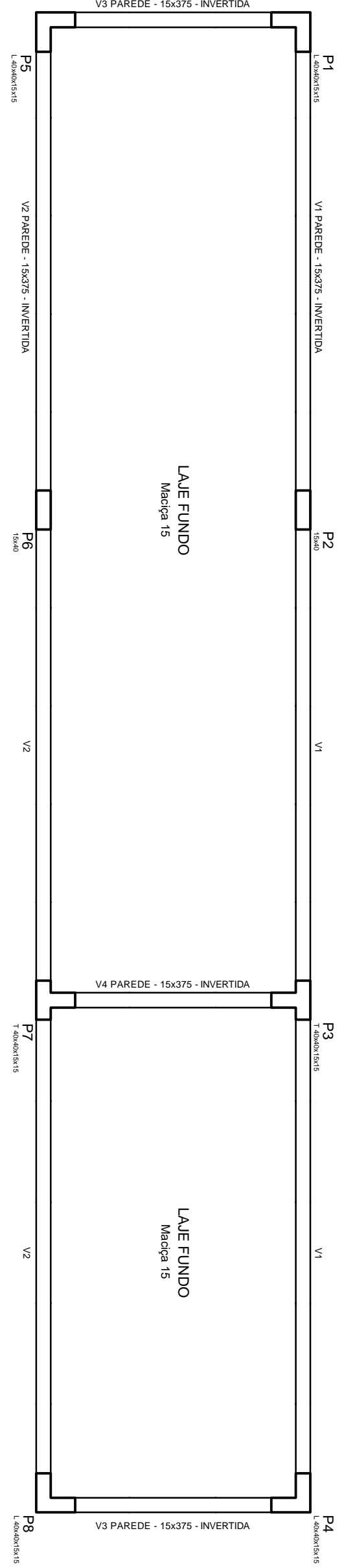
**Relação do aço**

ELEMENTO	ACO	N	DM	QUANT	UNID	C.TOTAL
CA50	1	11,0	114	122	kg	122
CA50	2	11,0	114	122	kg	122
CA50	2	11,0	114	122	kg	122
CA50	2	11,0	114	122	kg	122
<b>RESUMO DO AÇO</b>						
ACO	DM	C.TOTAL	RESO - 10%	RES		
(kg)			(kg)			
CA50	714					

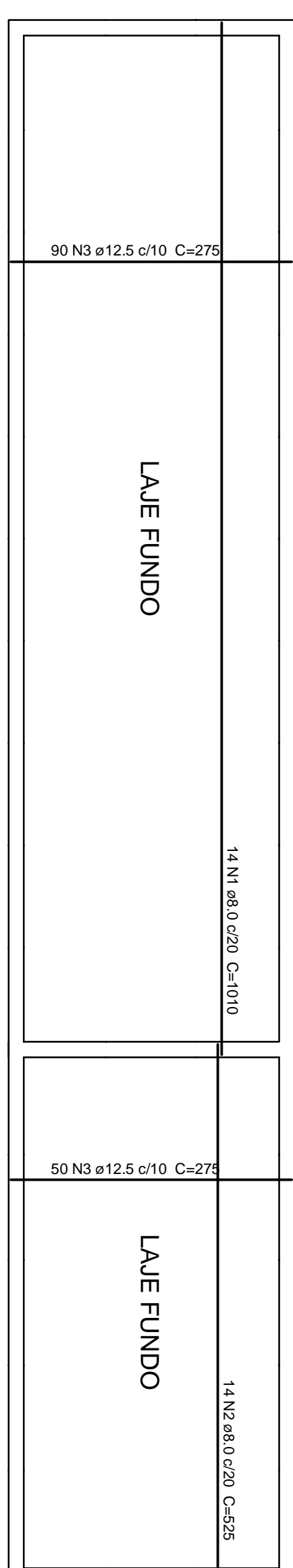
Área de forma = 15,8 m²

LOCAÇÃO - SAPATAS  
esc. 1:50

PLARETES / ARRANQUE - CASO NECESSÁRIO APROFUNDAR SAPATAS  
CASO NÃO NECESSÁRIO - ANULAR PLARETES - APOIAR LAJE FUNDO / VIGAS PAREDES SOBRE SAPATAS  
esc. ind.



esc. 1:50



esc. 1:50

**Relação do aço**

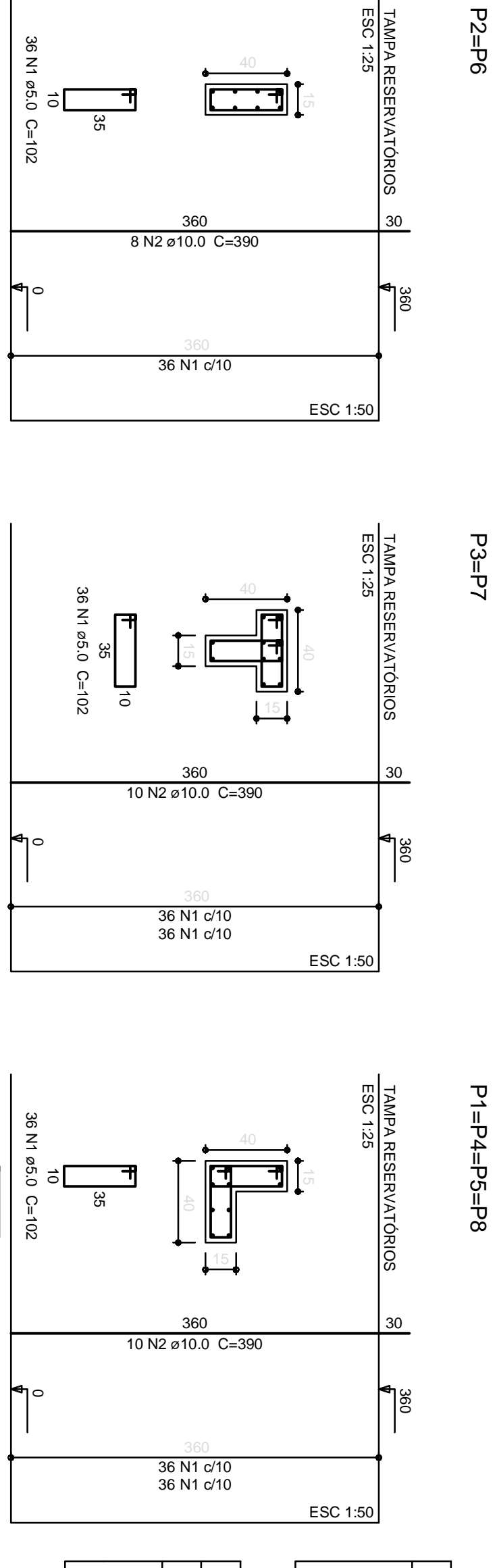
ELEMENTO	ACO	N	DM	QUANT	UNID	C.TOTAL
CA50	1	11,0	114	122	kg	122
CA50	2	8,0	14	42	kg	42
CA50	3	17,5	14	275	kg	275
<b>RESUMO DO AÇO</b>						
ACO	DM	C.TOTAL	RESO - 10%	RES		
(kg)			(kg)			
CA50	501,3					

Área de forma = 27,42 m²

**Relação do aço**

ELEMENTO	ACO	N	DM	QUANT	UNID	C.TOTAL
CA50	1	11,0	114	122	kg	122
CA50	2	11,0	114	122	kg	122
CA50	2	11,0	114	122	kg	122
CA50	2	11,0	114	122	kg	122
<b>RESUMO DO AÇO</b>						
ACO	DM	C.TOTAL	RESO - 10%	RES		
(kg)			(kg)			
CA50	714					

Área de forma = 15,8 m²



P2=P6

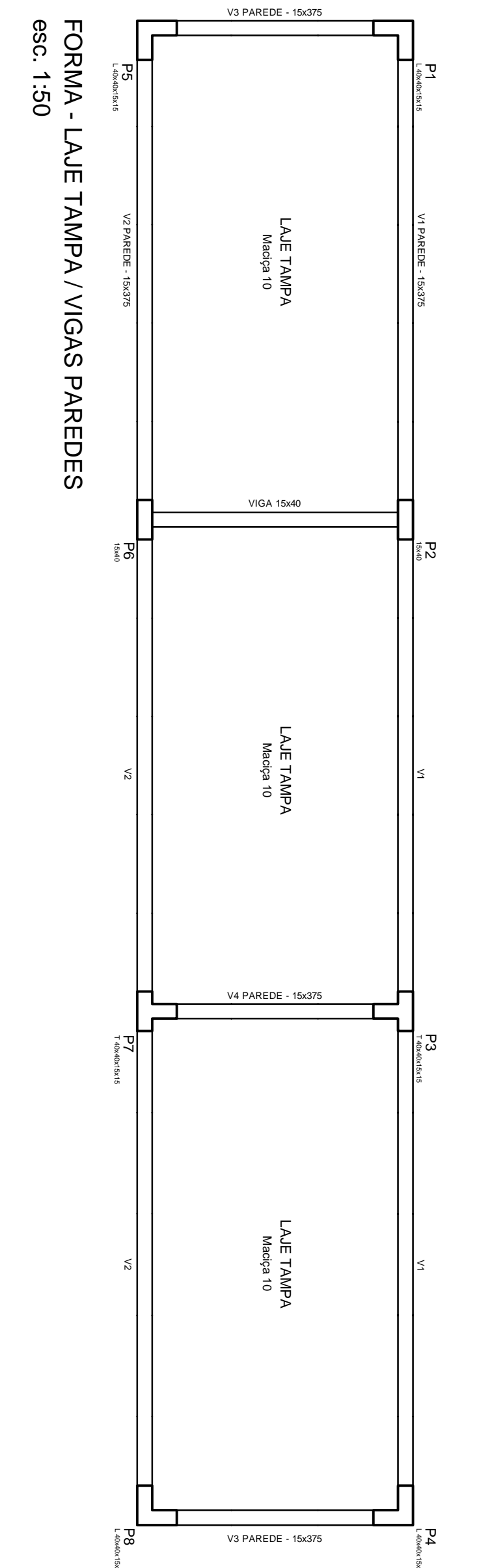
P3=P7

P1=P4=P5=P8

**Relação do aço**

ELEMENTO	ACO	N	DM	QUANT	UNID	C.TOTAL
CA50	1	5,0	72	102	kg	102
CA50	2	17,5	14	144	kg	144
CA50	1	5,0	72	102	kg	102
CA50	2	17,5	14	144	kg	144
<b>RESUMO DO AÇO</b>						
ACO	DM	C.TOTAL	RESO - 10%	RES		
(kg)			(kg)			
CA50	501,3					

Área de forma = 42,48 m²



esc. 1:50

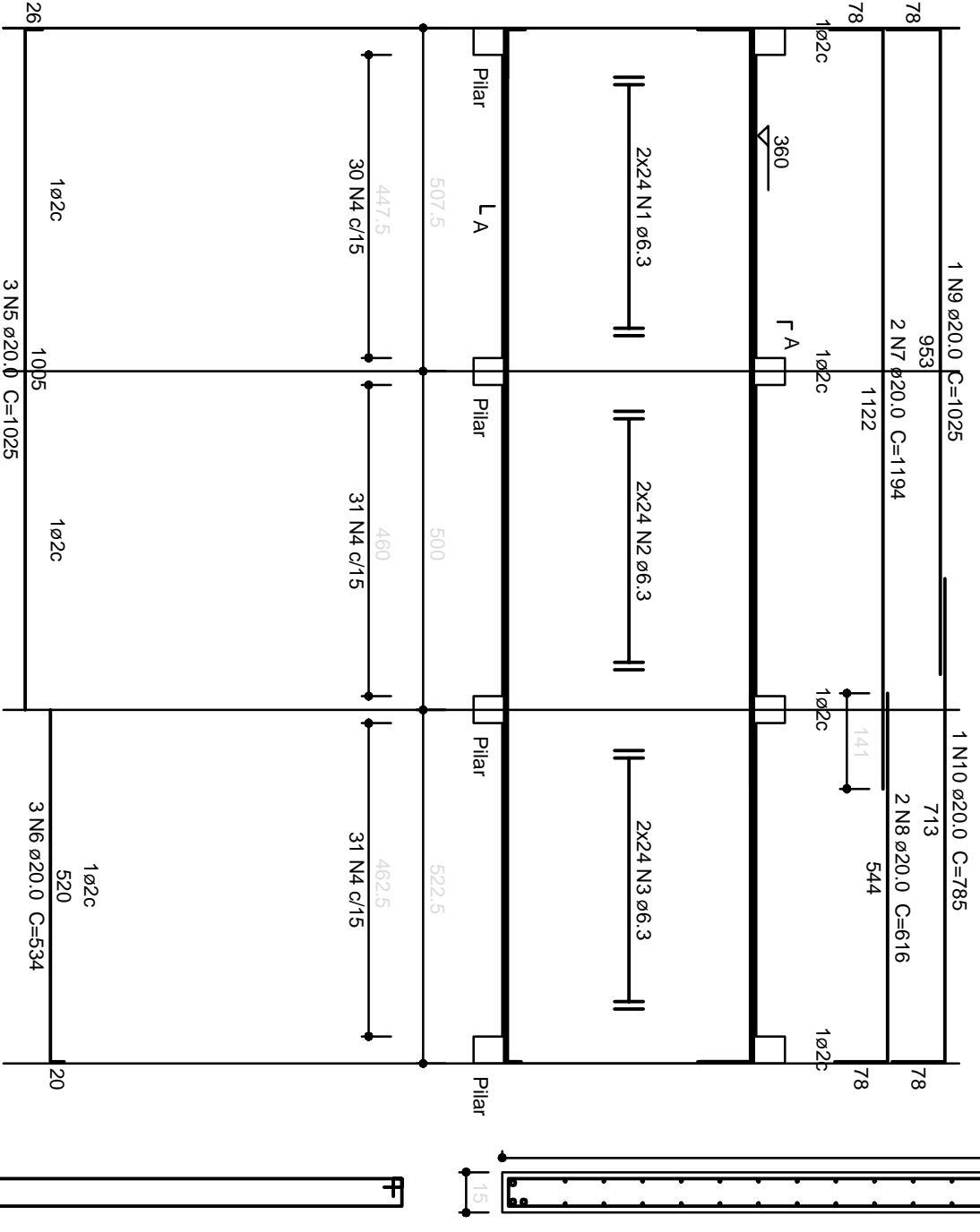
PLARES  
esc. ind.

**Relação do aço**

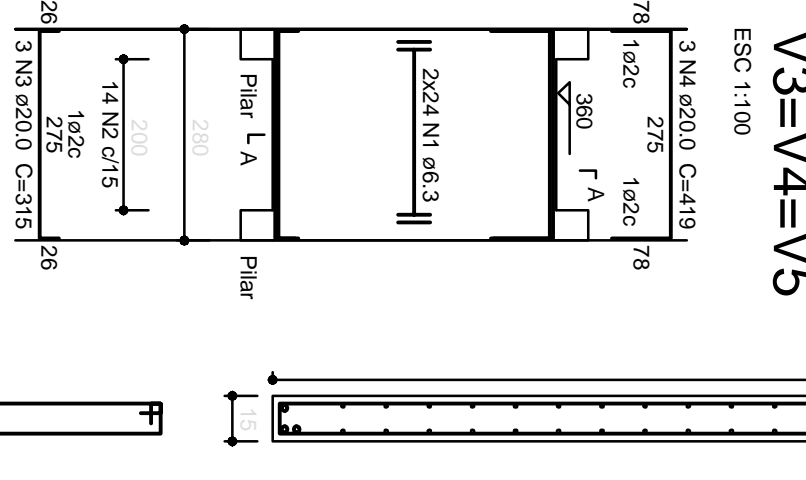
ELEMENTO	ACO	N	DM	QUANT	UNID	C.TOTAL
ZNT1	1	6,3	96	114	kg	114
CA50	1	6,3	96	114	kg	114
CA50	2	6,3	96	114	kg	114
CA50	4	6,3	184	772	kg	772
CA50	8	6,3	96	114	kg	114
CA50	8	20,0	6	534	kg	534
CA50	8	20,0	6	534	kg	534
CA50	8	20,0	4	116	kg	116
CA50	8	20,0	2	102	kg	102
CA50	10	6,3	144	180	kg	180
CA50	10	6,3	144	180	kg	180
CA50	10	20,0	6	312	kg	312
CA50	2	20,0	6	312	kg	312
CA50	4	20,0	6	418	kg	418
<b>RESUMO DO AÇO</b>						
ACO	DM	C.TOTAL	RESO - 10%	RES		
(kg)			(kg)			
CA50	2013					

Área de forma = 224,8 m²

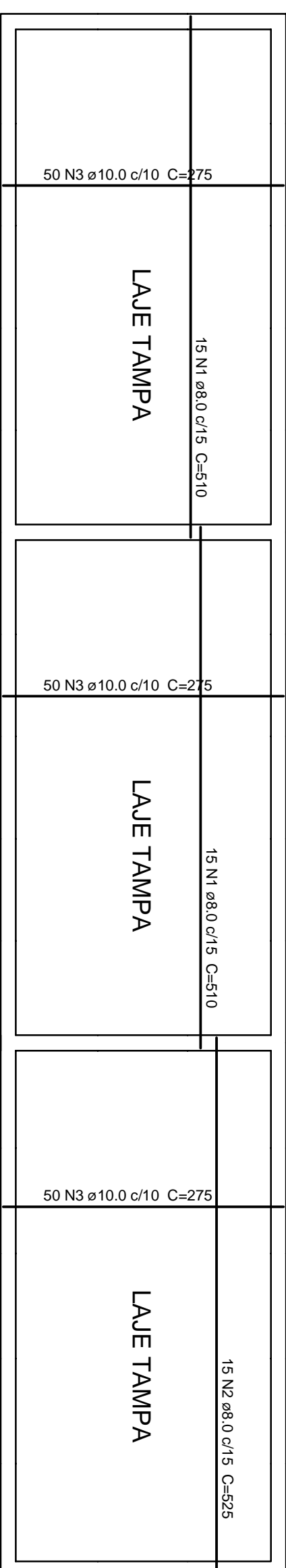
VIGAS PAREDE V3=V4=V5  
esc. 1:100



VIGA  
esc. 1:100



esc. 1:50



**Relação do aço**

ELEMENTO	ACO	N	DM	QUANT	UNID	C.TOTAL
CA50	1	4,0	26	516	kg	516
CA50	2	10,0	3	150	kg	150
CA50	3	10,0	150	275	kg	275
<b>RESUMO DO AÇO</b>						
ACO	DM	C.TOTAL	RESO - 10%	RES		
(kg)			(kg)			
CA50	381,3					

Área de forma = 37,24 m²

PROJETO  
**ESTRUTURAL - RESERVATÓRIOS INTERIORES**  
CENTRO DE EDUCAÇÃO INFANTIL

PROJETISTA  
**PREFETURA MUNICIPAL DE PRESIDENTE KENNEDY**  
DEPARTAMENTO DE ENGENHARIA

EXECUTOR  
**MUNICÍPIO DE PRESIDENTE KENNEDY - RS**

LOCALIZAÇÃO DO PROJETO

DATA  
**05 / 2017**

ESC.  
**IND.**

ÁREA TOTAL